





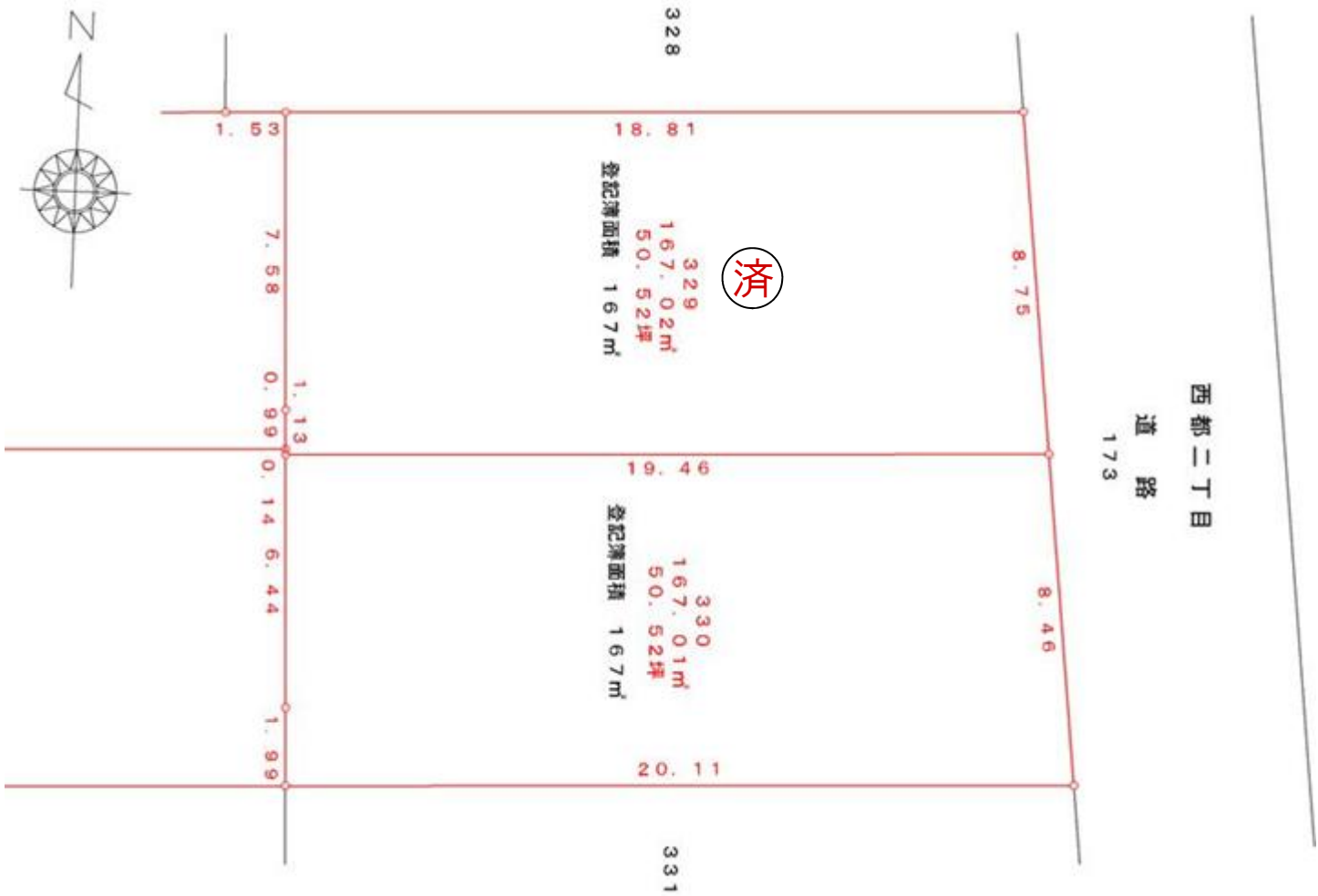
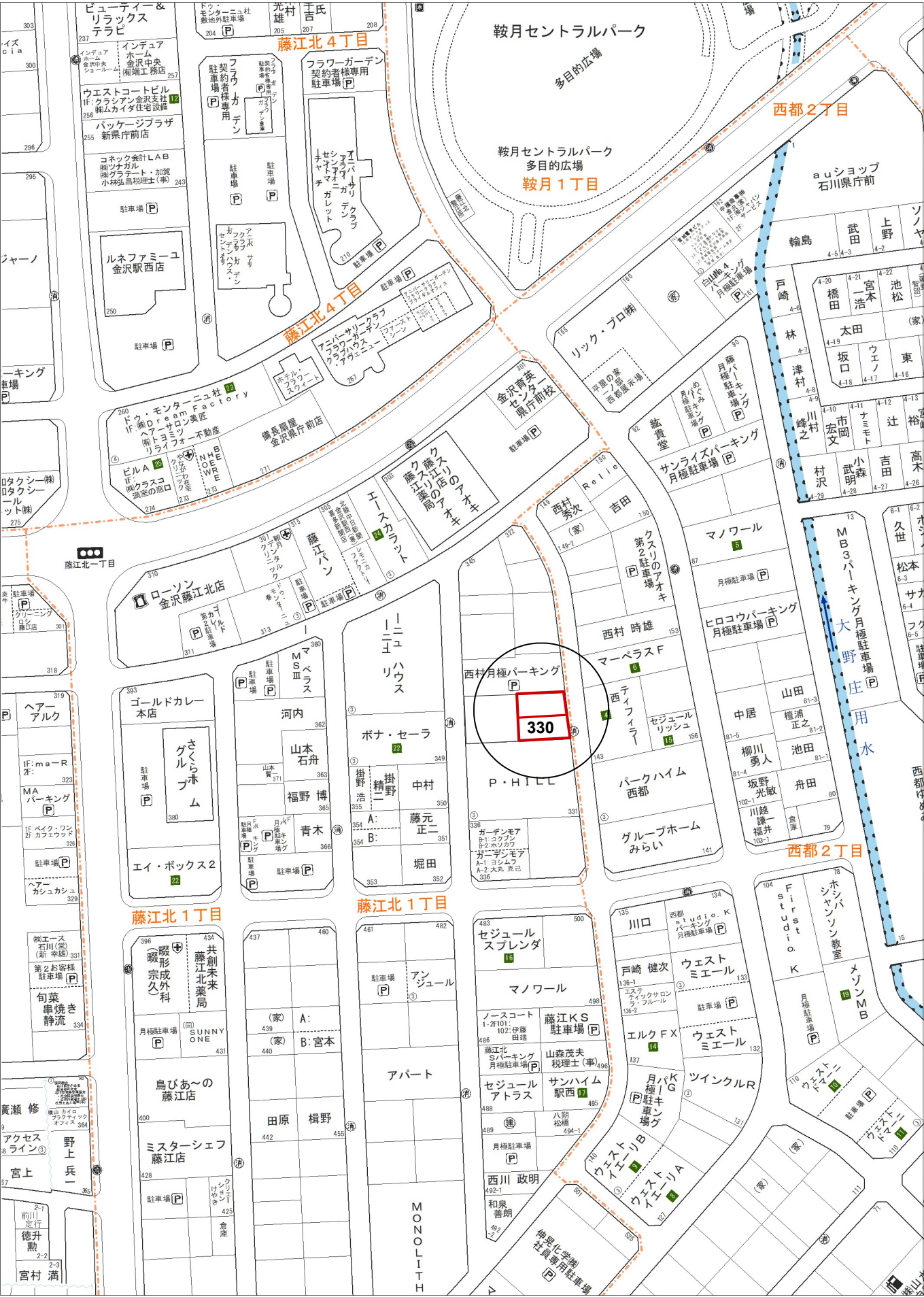


分譲地	物 件 概 要 書										
所 在 地	金沢市藤江北1丁目329番、330番							小学校	大徳	中学校	大徳
団地名称								完成時地目		宅地	
用途地域	第一種住居地域							建蔽率	60%	容積率	200%
交通機関	北鉄バス【藤江北】バス停より徒歩約5分										
引渡予定	即							取引態様		専属専任	
都市計画区域	市街化区域					地区計画		金沢西部西地区			
道路種別	公道					道路幅員		東:6m			
設 備	【電気】北陸電力    【ガス】                    【水道】公営上水道    【排水】公共下水										
規制・制限等											
備 考											
コメント	発展の地 駅西地区、石川県庁、県立中央病院も徒歩圏内！										



区画	地番	面積(㎡)	坪数	間口(m)	向き	坪単価(円)	価 格 (円)	備 考
	330番	167	50.51	8.46	東	475,000	23,992,250	
施設負担金		660,000円 別途必要						





石川県知事(12)第1706号 石川県宅地建物取引業協会会員

**株式会社 第一地所**

URL : <http://www.djweb.co.jp/>

金沢市泉が丘2丁目12番46号

TEL:076-243-4001

担当者