





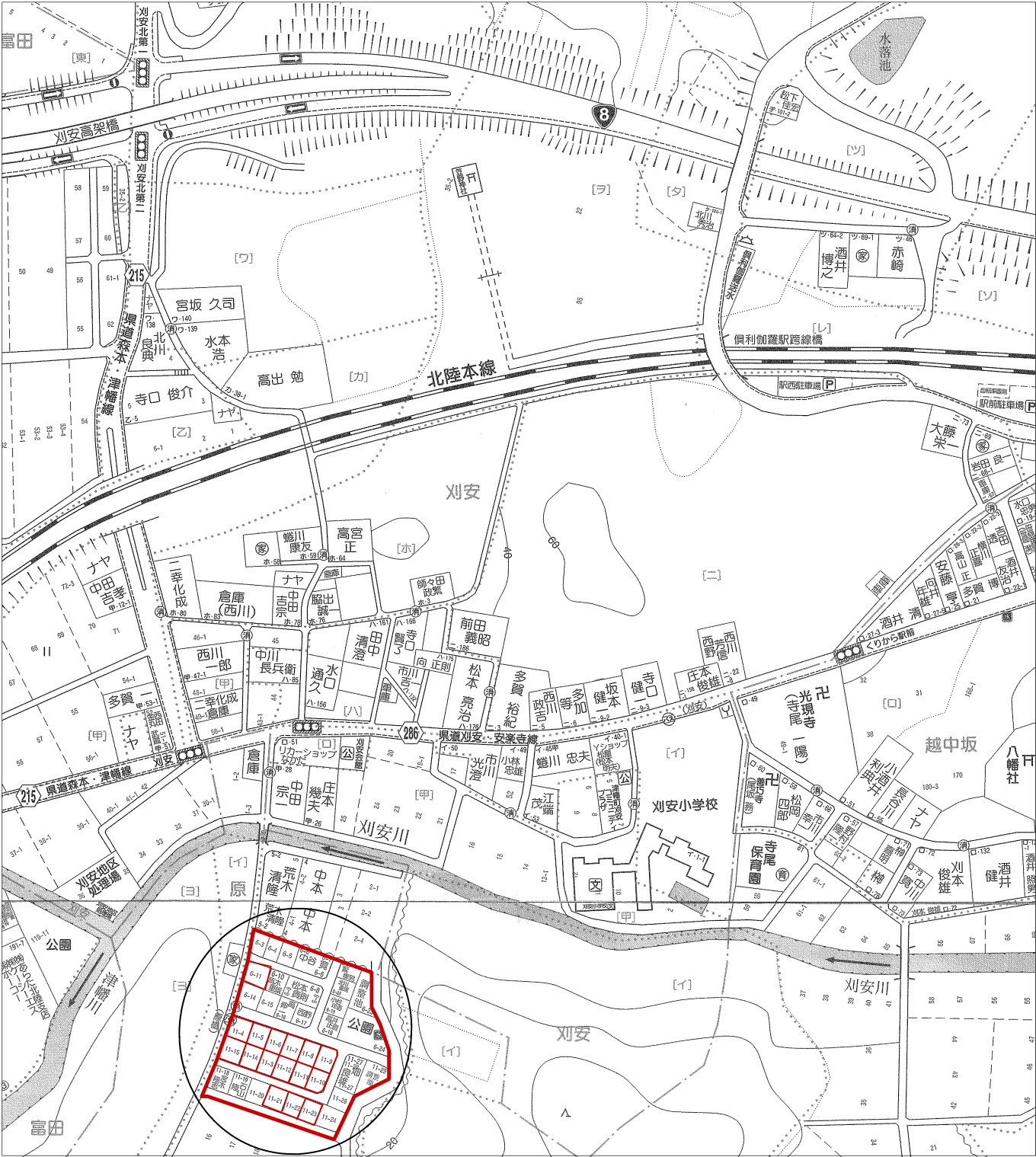
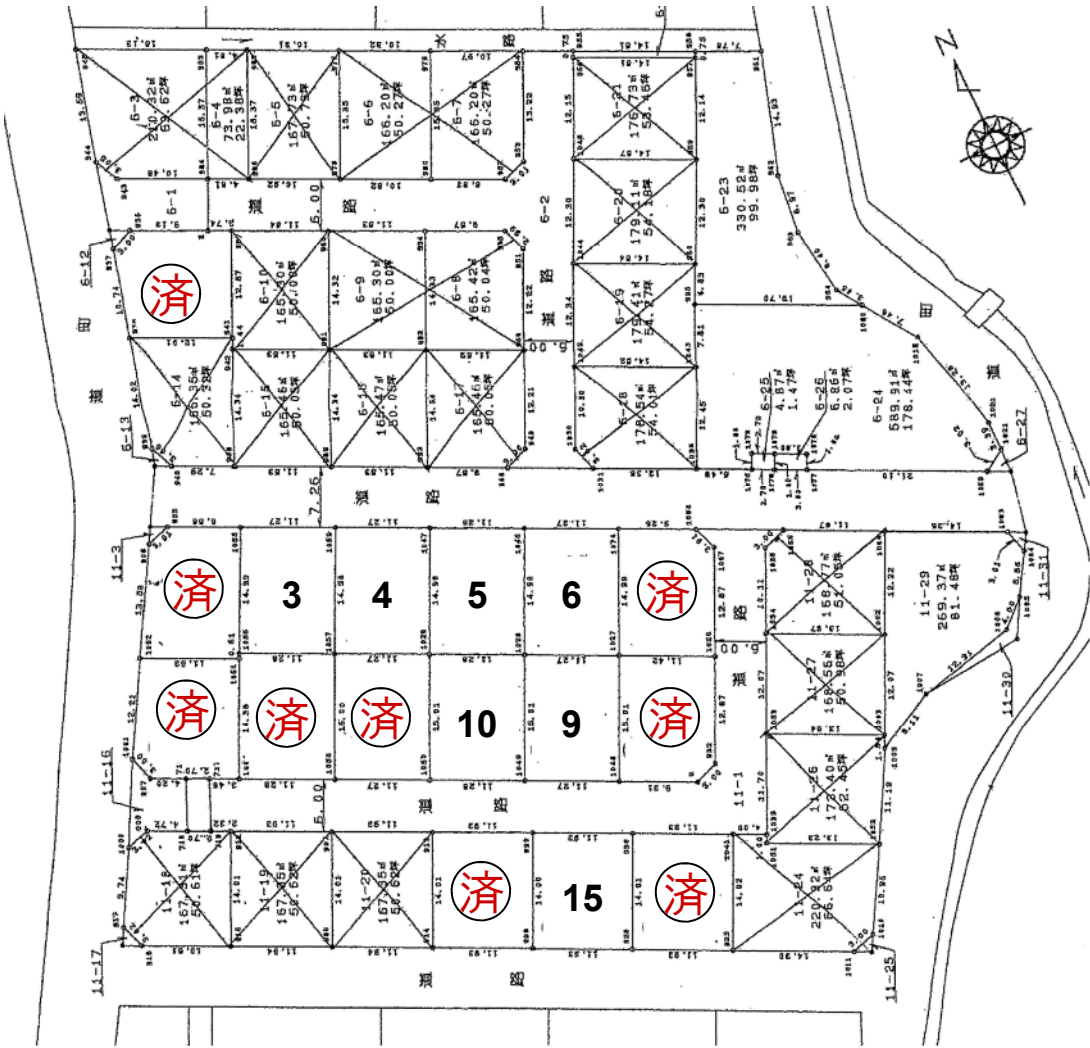


分譲地	物 件 概 要 書										
所 在 地	河北郡津幡町字原11番5外 【全16区画】							小学校	刈安	中学校	津幡
団地名称	せせらぎの郷							完成時地目		宅地	
用途地域	指定なし							建蔽率	なし	容積率	なし
交通機関	IRいしかわ鉄道【俱利伽羅駅】より徒歩 約10分										
引渡予定	即時							取引態様		一般	
都市計画区域	都市計画区域外						地区計画	なし			
道路種別	公道						道路幅員	開発道路:約6.0m～約7.2m 北西:約10m			
設 備	【電気】北陸電力 【ガス】プロパンガス 【水道】公営上水道 【排水】個別浄化槽										
規制・制限等	都市計画区域外の為、建築基準法の集団規定なし 下水本管がないため、敷地内に浄化槽設置要 5～10,15,16号地:土砂災害警戒区域内(イエローゾーン)										
備 考											

	区画	地番	面積(㎡)	坪数	間口(m)	向き	坪単価(円)	価 格 (円)	備 考
	3	11-5	169.06	51.14	11.27	北東	33,200	1,700,000	
	4	11-6	169.00	51.12	11.27	北東	33,200	1,700,000	
	5	11-7	169.10	51.15	11.28	北東	33,200	1,700,000	イエローゾーン
	6	11-8	168.93	51.10	11.27	北東	33,200	1,700,000	イエローゾーン
商	9	11-11	169.20	51.18	11.27	南西	35,100	1,800,000	イエローゾーン
	10	11-12	169.40	51.24	11.28	南西	35,100	1,800,000	イエローゾーン
	15	11-22	167.26	50.59	11.93	北東	37,500	1,900,000	イエローゾーン
施設負担金			上水道: 300,000円 別途						





石川県知事(12)第1706号 石川県宅地建物取引業協会会員

株式会社 第一地所

URL : <http://www.djweb.co.jp/>

金沢市泉が丘2丁目12番46号

TEL:076-243-4001

担当者

樋口