







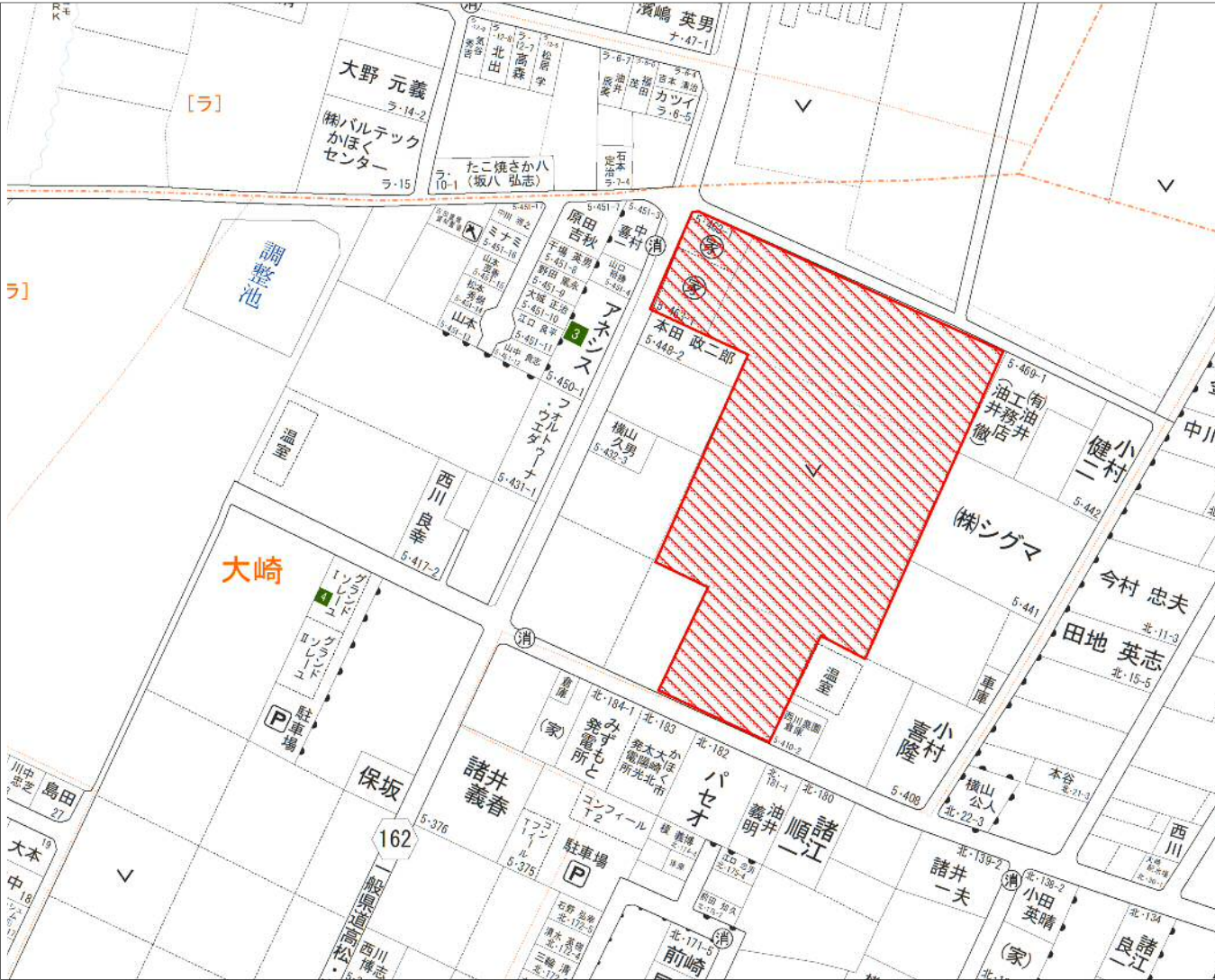
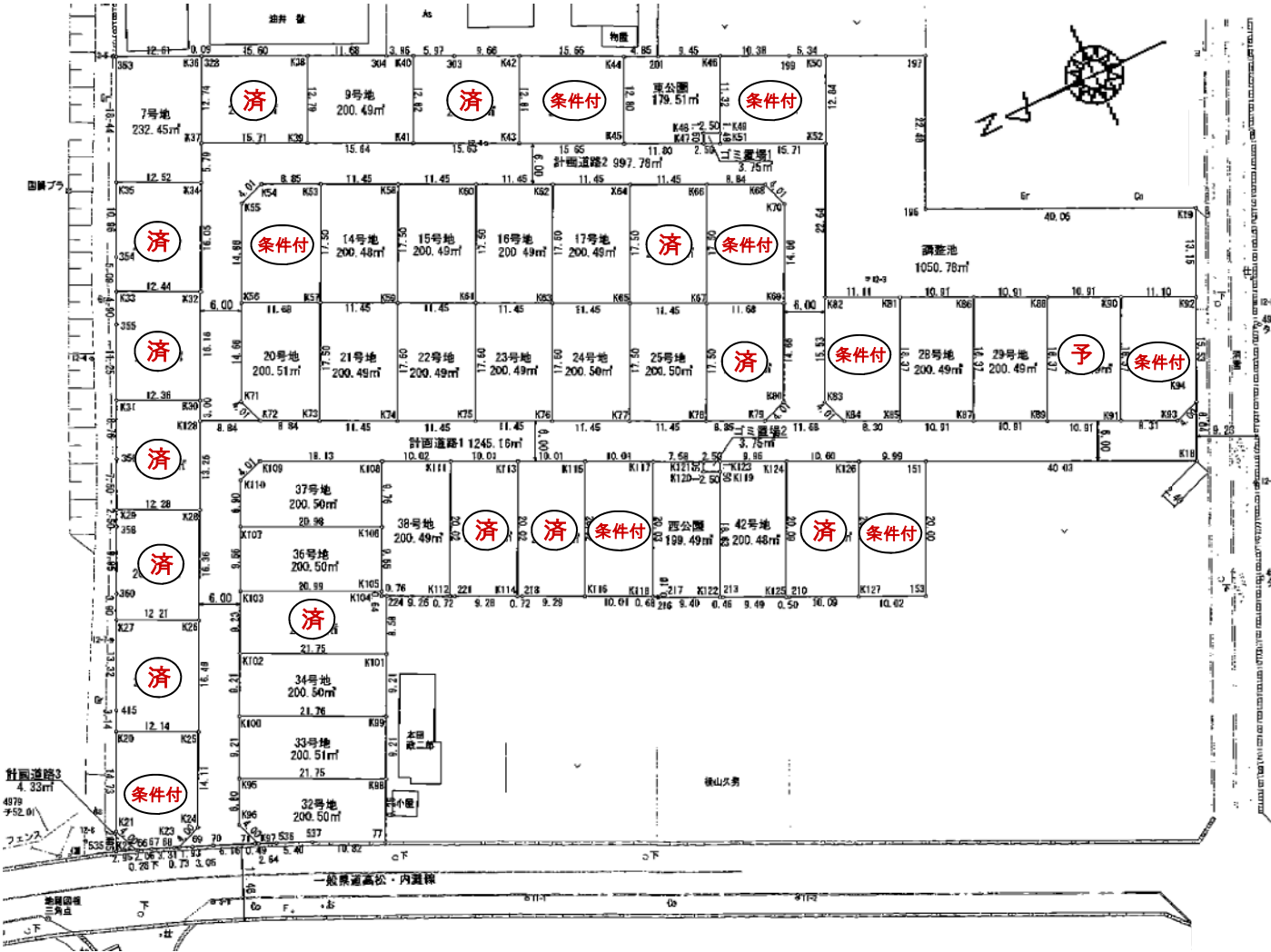
かほく市

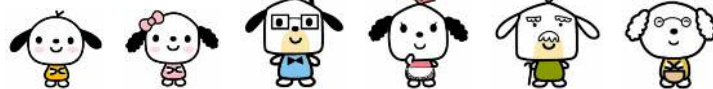
～ 宇ノ気・金津・外日角
七塚・高松・大海～

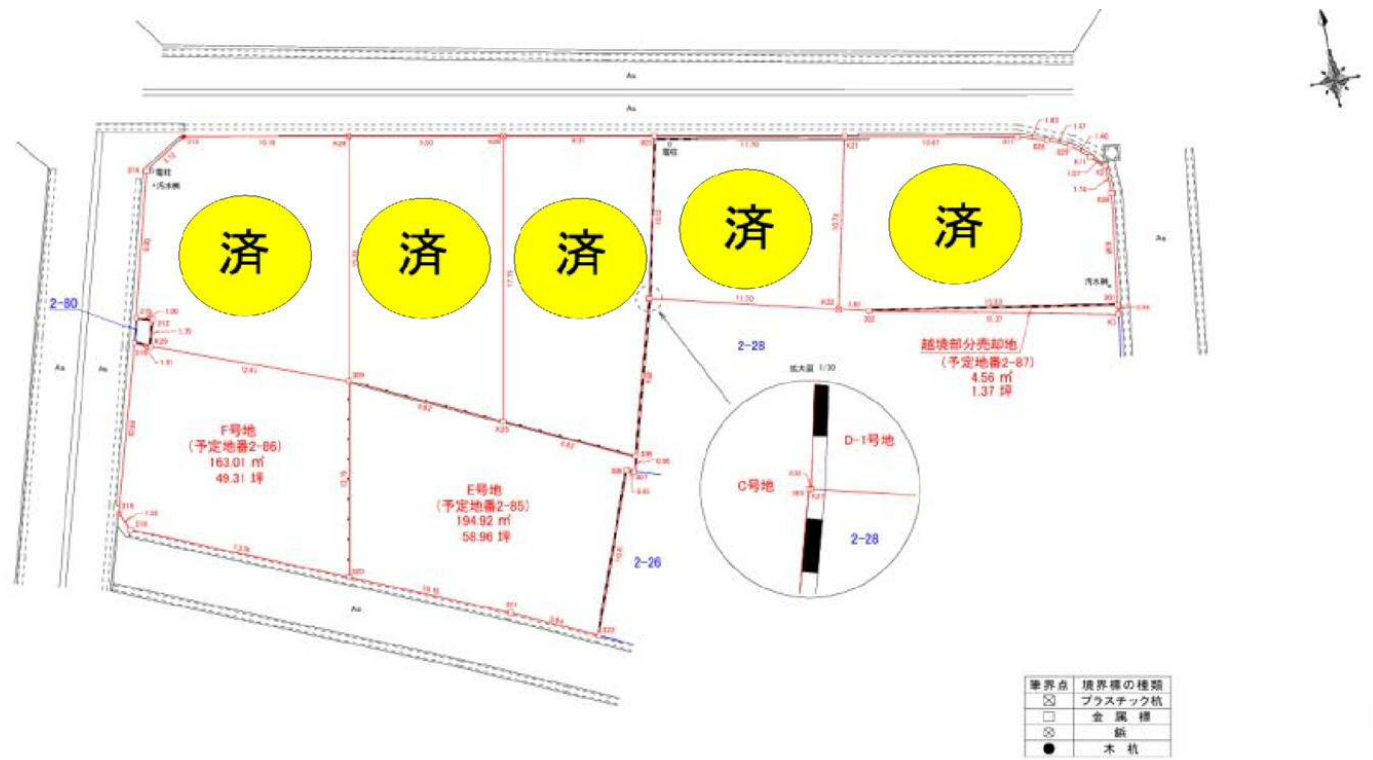
分譲地	物件概要書											
所在地	かほく市大崎五字地内【全44区画】				小学校	宇ノ気	中学校	宇ノ気				
団地名称					完成時地目		宅地					
用途地域	準工業地域				建蔽率	60~70%	容積率	200%				
交通機関	北鉄バス【大崎北】バス停より徒歩約6分											
引渡予定	相談・完成予定／令和5年11月頃				取引態様		仲介					
都市計画区域	非線引区域			地区計画	有り。							
道路種別	公道			道路幅員	新設道路:6m							
設備	【電気】北陸電力【ガス】 </											

	区画	面積(㎡)	坪数	坪単価(円)	価 格 (円)
	7	232.45	70.32	125,000	8,790,000
	9	200.49	60.65	145,000	8,794,250
	14	200.48	60.65	145,000	8,794,250
	15	200.49	60.65	145,000	8,794,250
	16	200.49	60.65	145,000	8,794,250
	17	200.49	60.65	145,000	8,794,250
	20	200.51	60.65	145,000	8,794,250
	21	200.49	60.65	145,000	8,794,250
	22	200.49	60.65	145,000	8,794,250
	23	200.49	60.65	145,000	8,794,250
施設負担金		660,000円 別途必要			

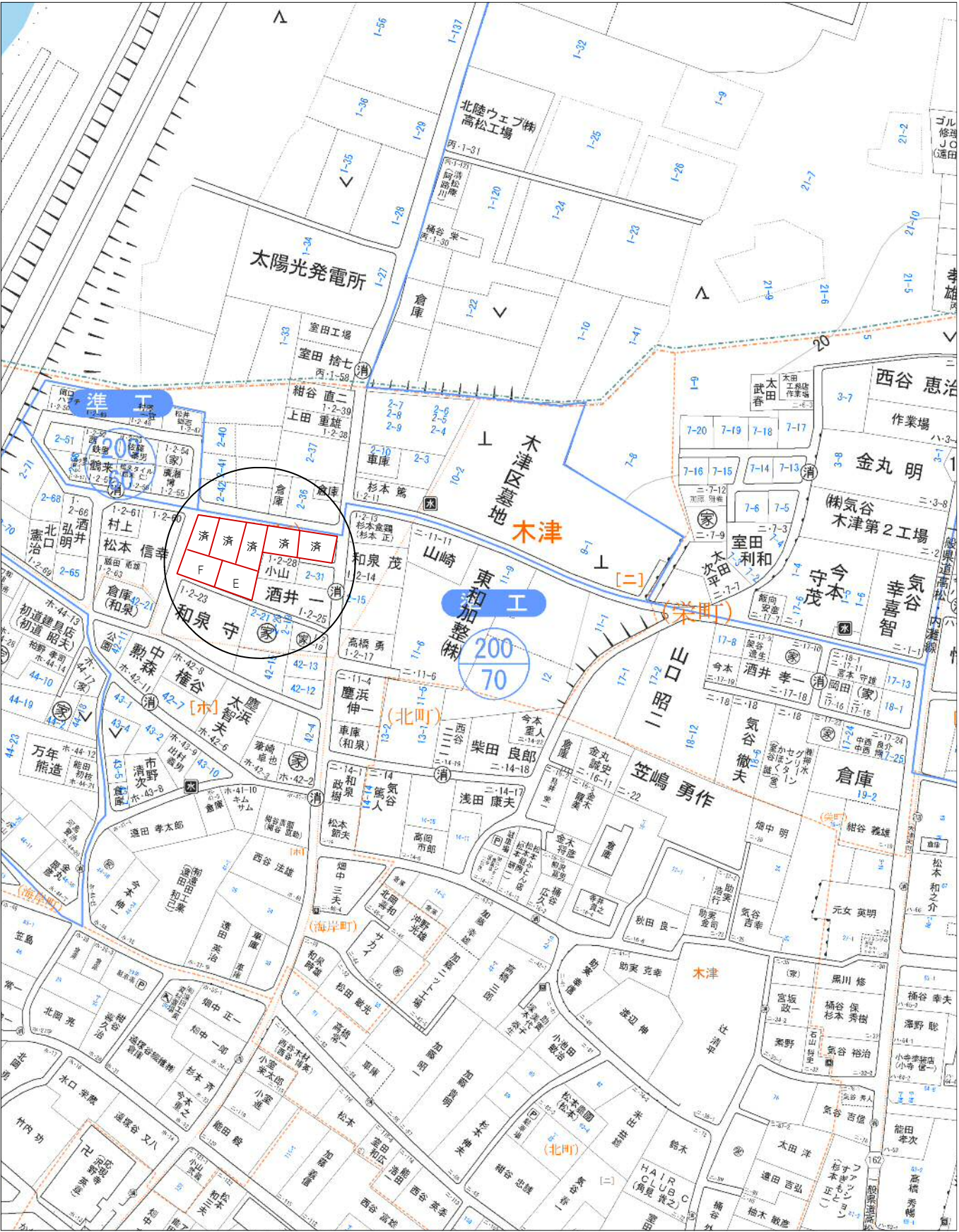
	区画	面積(㎡)	坪数	坪単価(円)	価 格 (円)
	24	200.50	60.65	145,000	8,794,250
	25	200.50	60.65	145,000	8,794,250
	28	200.49	60.65	150,000	9,097,500
	29	200.49	60.65	150,000	9,097,500
予	30	200.49	60.65	150,000	9,097,500
	32	200.50	60.65	155,000	9,400,750
	33	200.51	60.65	140,000	8,491,000
	34	200.50	60.65	140,000	8,491,000
	36	200.50	60.65	150,000	9,097,500
	37	200.50	60.65	145,000	8,794,250
	38	200.49	60.65	145,000	8,794,250
	42	200.48	60.65	145,000	8,794,250
	44	200.50	60.65	145,000	8,794,250




土 地		物 件 概 要 書									
所 在 地	かほく市木津壱号2番85他 【全7区画】	小学校	七塚	中学校	河北台						
		地 目	畑	現 況	更地						
用途地域	準工業地域	建蔽率	60%	容積率	200%						
交通機関	JR七尾線【横山駅】より徒歩約13分										
引渡予定	相談	取引態様			仲介						
都市計画区域	非線引区域	地区計画									
道路種別	公道	道路幅員		南:約4m 西:約5.5m							
設 備	【電気】あり 【ガス】 【水道】公営水道 【排水】公共下水										
規制・制限等											
備 考	・A区画・D区画・E区画、F区画には電柱が建ちます。 ・上下水道引込済み										



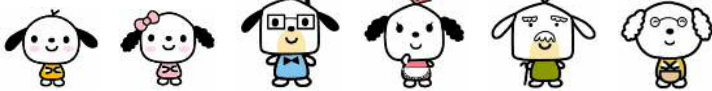
		地番	面積(㎡)	坪数	間口(m)	向き	坪単価(円)	価 格 (円)	備考
	E	2番85	194.92	58.96	10.18	南	56,900	3,350,000	
	F	2番86	163.01	49.31	15.01 10.66	南 西	59,900	2,950,000	
施設負担金									



 石川県知事(12)第1706号 石川県宅地建物取引業協会会員 株式会社 第一地所 URL : http://www.djweb.co.jp/	金沢市泉が丘2丁目12番46号 TEL:076-243-4001	担当者

土地

物件概要書



所在地	かほく市木津口55番2外 【全27区画】	小学校	七塚	中学校	河北台
用途地域	準工業地域	地目	宅地	現況	更地
交通機関	JR七尾線【横山駅】より徒歩約8分	建蔽率	60%	容積率	200%
引渡予定	2025年8月予定	取引態様	仲介		







都市計画区域	非線引区域	地区計画	
道路種別	公道	道路幅員	北:約6.0m 東:約6.0m 西:約6.0m 南:約6.0m
設備	【電気】あり	【ガス】	【水道】公営水道
規制・制限等		【排水】公共下水	
備考			



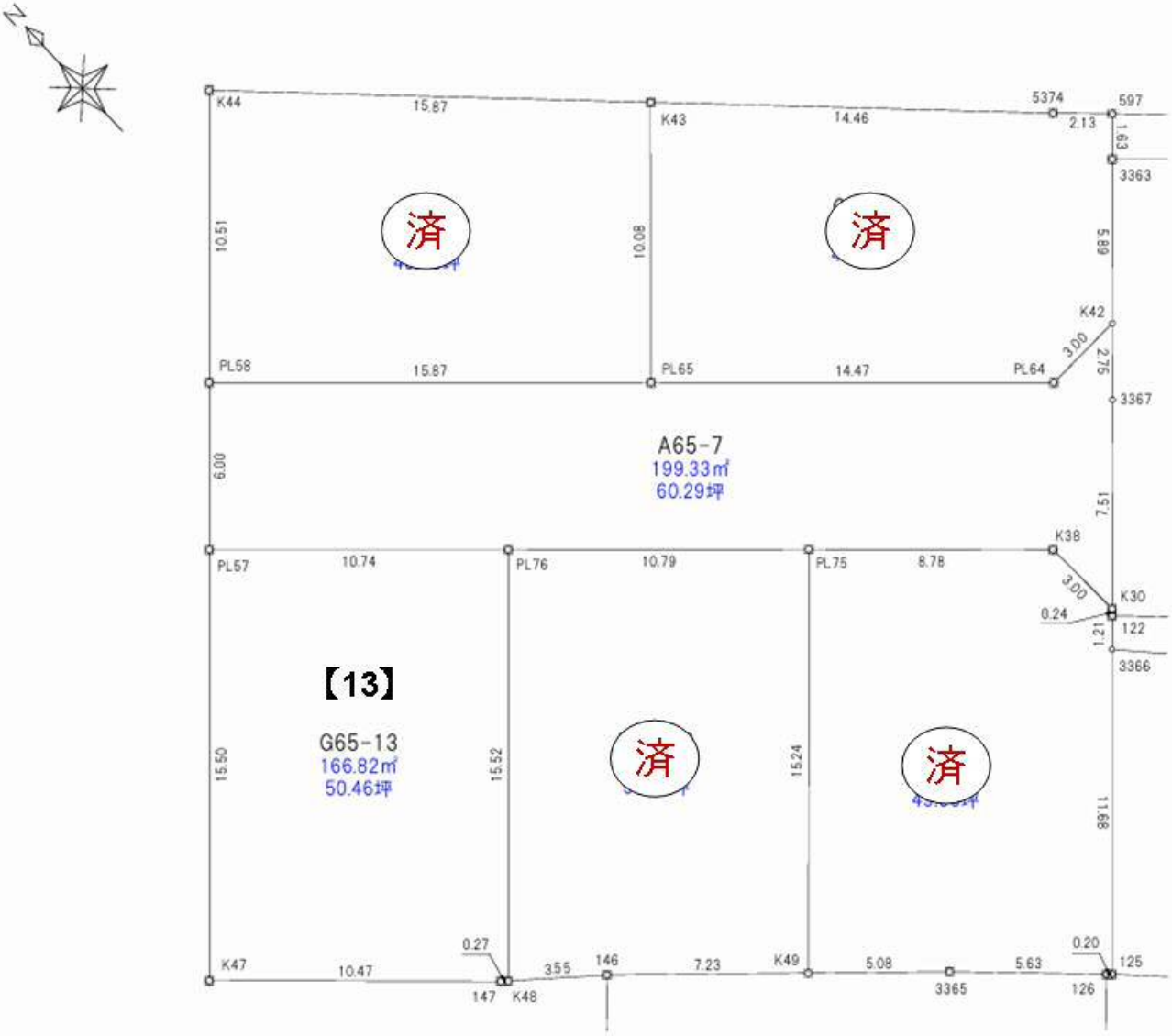
	面積(㎡)	坪数	間口(m)	向き	坪単価(円)	価 格 (円)
①	151.86	45.93	13.74	南	135,000	6,200,000
②	151.62	45.86	13.28	南	135,000	6,191,100
③	151.59	45.85	13.37	南	135,000	6,189,750
④	151.59	45.85	13.00	南	135,000	6,189,750
⑤	188.40	56.99	2.77 2.00	西南	130,000	7,408,700
⑥	151.49	45.82	13.26	東	135,000	6,185,700
⑦	150.56	45.54	13.08	東	135,000	6,147,900
⑩	170.41	51.54	9.27	南	135,000	6,957,900
⑪	170.42	51.55	9.43	西	135,000	6,959,250
⑫	171.72	51.94	7.04 4.50	南 隅切	140,000	7,271,600
⑬	152.25	46.05	7.58 4.00 12.06	西 隅切 北	140,000	6,447,000
⑭	152.26	46.05	14.73	北	135,000	6,216,750
施設負担金		上下水道負担金660,000円別途要す				

	面積(㎡)	坪数	間口(m)	向き	坪単価(円)	価 格 (円)
⑮	152.47	46.12	12.38 4.00 7.45	北 隅切 東	140,000	6,456,800
⑯	151.22	45.74	14.96	東	140,000	6,403,600
⑰	151.24	45.75	10.32	南	135,000	6,176,250
⑱	151.22	45.74	11.72	南	135,000	6,174,900
⑲	151.21	45.74	11.22 4.00 7.87	南 隅切 西	140,000	6,403,600
㉑	169.80	51.36	11.90	東	135,000	6,933,600
㉒	159.81	48.34	9.50 5.21 12.84	東 北 西	135,000	6,525,900
㉔	159.66	48.29	9.78	西	135,000	6,519,150
㉕	159.65	48.29	9.78	西	135,000	6,519,150
㉖	159.59	48.27	7.69 4.00	西 隅切	140,000	6,757,800

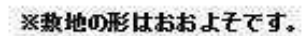


分譲地	物件概要書										
所在地	かほく市白尾木47番1、他【全6区画】				小学校	外日角	中学校	河北台			
団地名称					完成時地目		宅地				
用途地域	第一種住居地域				建蔽率	70%	容積率	200%			
交通機関	JR七尾線【宇野気駅】より徒歩 分										
引渡予定	相談				取引態様		仲介				
都市計画区域	非線引区域			地区計画							
道路種別	公道 ・ 私道(位置指定有り)			道路幅員	東:11.0m ・ 新設道路:6.0m						
設備	【電気】北陸電力 【ガス】LP 【水道】公営上水道 【排水】公共下水										
規制・制限等											
備考	②号地、⑤号地の敷地内一部には灌漑用水が埋設されており、その箇所においては、灌漑用水にできるだけ影響の少ない利用方法(駐車場、緑地等)となり、売買契約時には覚書を取り交わすことが条件となります。										

区画	地番	面積(㎡)	坪数	間口(m)	向き	坪単価(円)	価 格 (円)	備 考
⑥	47番7	187.99	56.86	5.58	東	140,000	7,960,000	
施設負担金		価格に含む						




都市計画区域	非線引区域	地区計画	
道路種別	公道	道路幅員	北:約6.m
設 備	【電気】あり	【ガス】	【水道】公営水道
規制・制限等	水防法・景観法		【排水】公共下水
備 考			



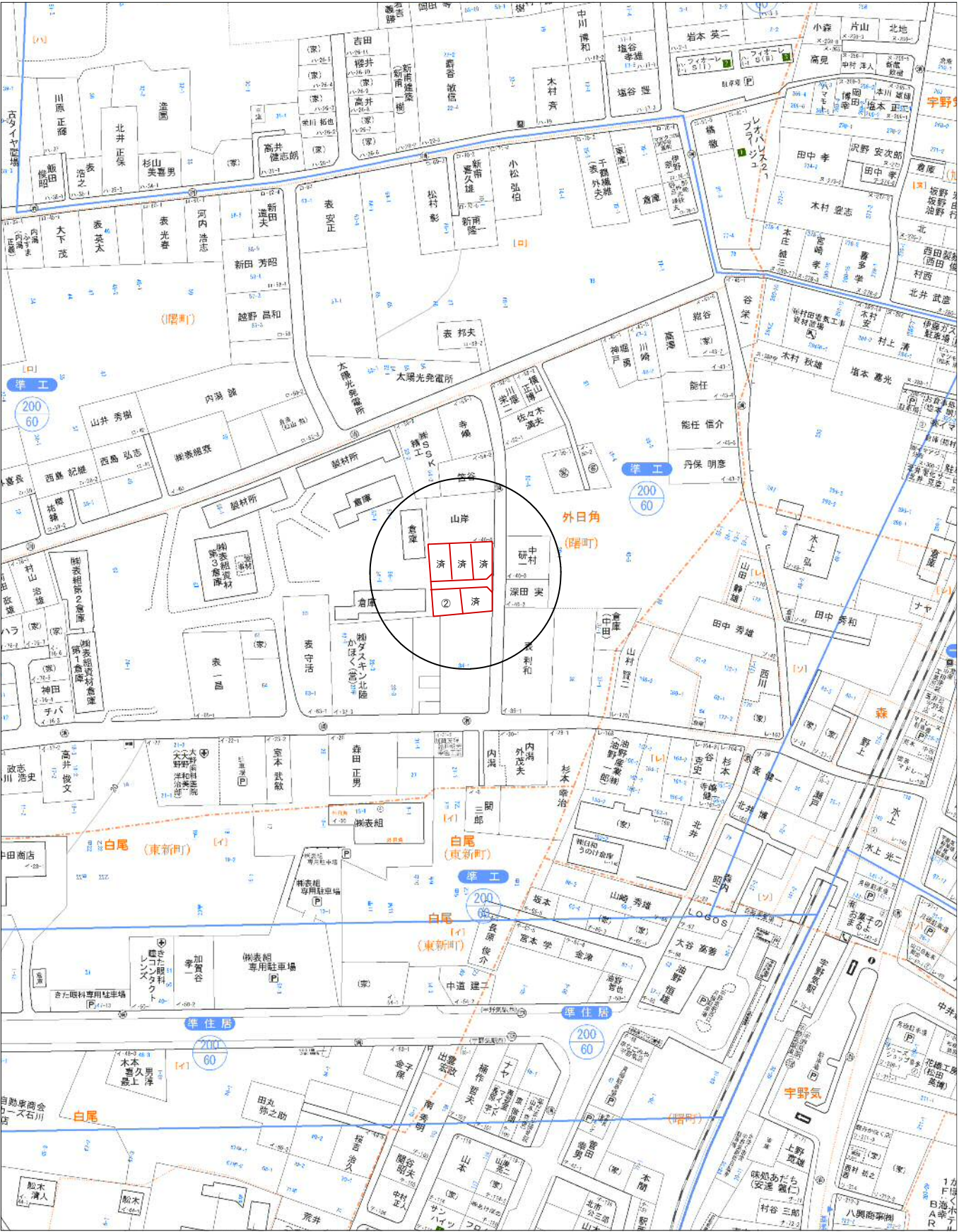
株式会社 第一地所


金沢市泉が丘2丁目12番46号
TEL:076-243-4001

担当者

土 地		物 件 概 要 書									
所 在 地	かほく市外日角イ34番7より分筆 【全5区画】	小 学 校		外 日 角		中 学 校		河 北 台			
		地 目		宅 地		現 況		更 地			
用 途 地 域	準工業地域	建 蔽 率		60%		容 積 率		200%			
交 通 機 関	JR七尾線【宇野気駅】より徒歩約5分										
引 渡 予 定	即	取 引 態 様				仲 介					
都 市 計 画 区 域	非線引区域	地 区 計 画									
道 路 種 別	位置指定道路	道 路 幅 員		北：約6.m							
設 備	【電気】あり 【ガス】 【水道】公営水道 【排水】公共下水										
規 制 ・ 制 限 等	水防法・景観法										
備 考											

	地番	面積(㎡)	坪数	間口(m)	向き	坪単価(円)	価 格 (円)	備考
		165.33	50.01	約13.84	北	199,200	9,961,000	
施設負担金		上下水道負担金は販売価格に含む ※上下水道加入負担金として118,800円別途必要						



分譲地	物 件 概 要 書										
所 在 地	かほく市高松ヶ61番13他 【全11区画】				小学校	高松	中学校	高松			
団地名称					完成時地目		宅地				
用途地域	準工業地域				建蔽率	60%	容積率	200%			
交通機関	JR七尾線【高松駅】停より徒歩約13分										
引渡予定	相談				取引態様		仲介				
都市計画区域	非線引区域			地区計画							
道路種別	位置指定道路			道路幅員		新設道路:6.0m 北:4.8m					
設 備	【電気】北陸電力		【ガス】LP		【水道】公営上水道		【排水】公共下水				
規制・制限等											
備 考											

	区画	地番	面積(㎡)	坪数	間口(m)	向き	坪単価(円)	価 格 (円)	備 考
	1	61-8	186.19	56.32	12.37	北	110,000	6,195,200	
	2	61-9	227.84	68.92	4.38	西	90,000	6,202,800	
	3	61-10	224.68	67.96	9.76	西	110,000	7,475,600	
	4	61-11	224.66	67.95	7.81	西	110,000	7,474,500	
	5	61-12	252.18	76.28	5.02	北	85,000	6,483,800	
	6	61-13	209.20	63.28	5.02	北	85,000	5,378,800	
	7	61-14	192.81	58.32	8.64	南	100,000	5,832,000	
	8	61-15	192.82	58.32	10.89	東	100,000	5,832,000	
商	9	61-16	192.81	58.32	10.85	東	100,000	5,832,000	
	10	61-17	192.82	58.32	10.89	東	110,000	6,415,200	
	11	61-18	192.81	58.32	6.94 13.32	東北	115,000	6,706,800	
施設負担金			施設負担金:77万円						

