


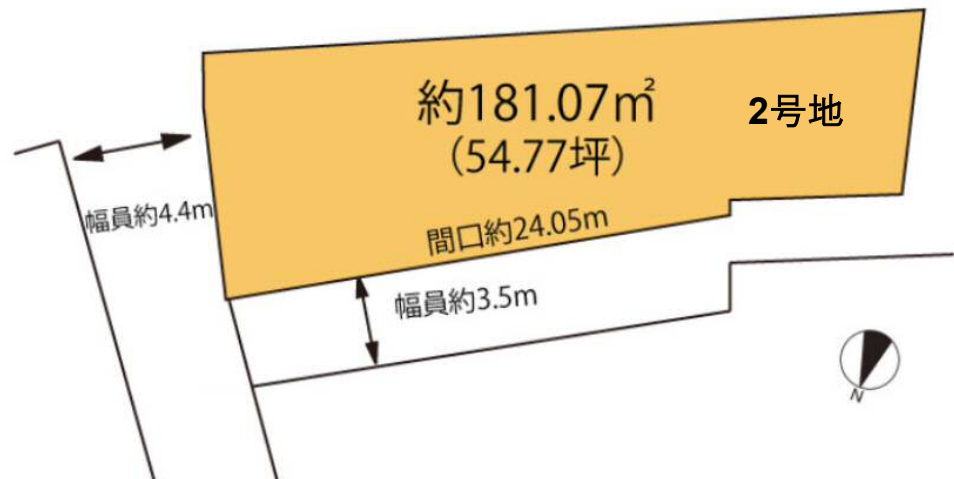
# 金 沢 東 部

～ 杜 の 里 ・ 田 上 ・ 小 立 野  
南 小 立 野 ・ 犀 川 ・ 東 浅 川 ・ 湯 涌 ～

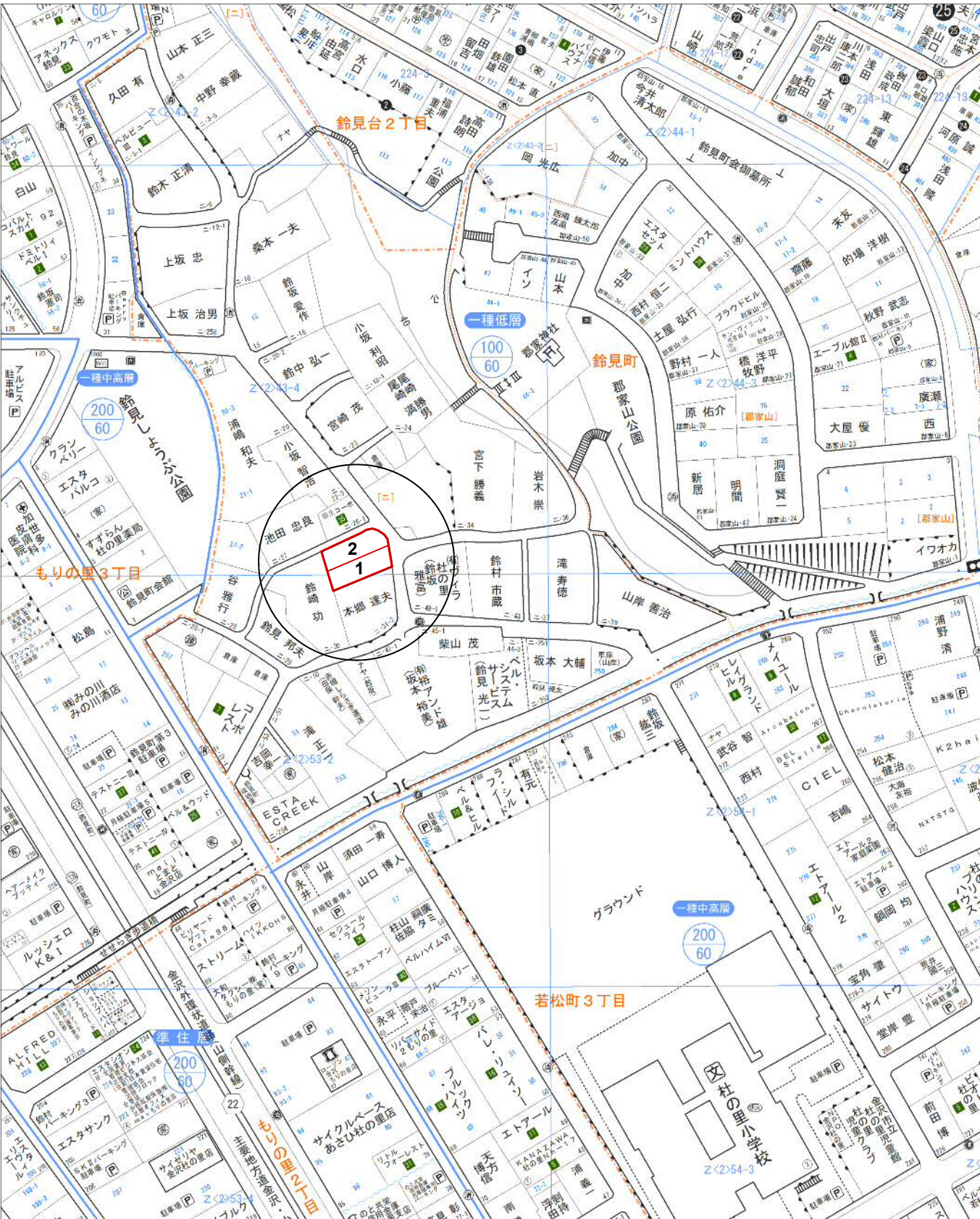





土 地		物 件 概 要 書									
所 在 地	金沢市鈴見町ニ31番1より分筆	小学校	杜の里	中学校	兼六						
		地 目	宅地	現 況	更地						
用途地域	第一種低層住居専用地域	建蔽率	60%	容積率	100%						
交通機関	北鉄バス【鈴見町】バス停より徒歩約4分										
引渡予定	相談	取引態様			仲介						
都市計画区域	市街化区域	地区計画									
道路種別	公道	道路幅員		東:約4.4m    北:約3.5m							
設 備	【電気】北陸電力      【ガス】都市      【水道】公営水道      【排水】公共下水										
規制・制限等											
備 考											



	区画	地番	面積(m²)	坪数	間口(m)	向き	坪単価(円)	価 格 (円)	備考
	1		181.07	54.77	8.30	東	270,000	14,790,000	
	2		181.07	54.77	8.30 24.05	東北	270,000	14,790,000	
	一括		362.06	109.52	16.60 24.05	東北	270,000	29,580,000	
施設負担金									

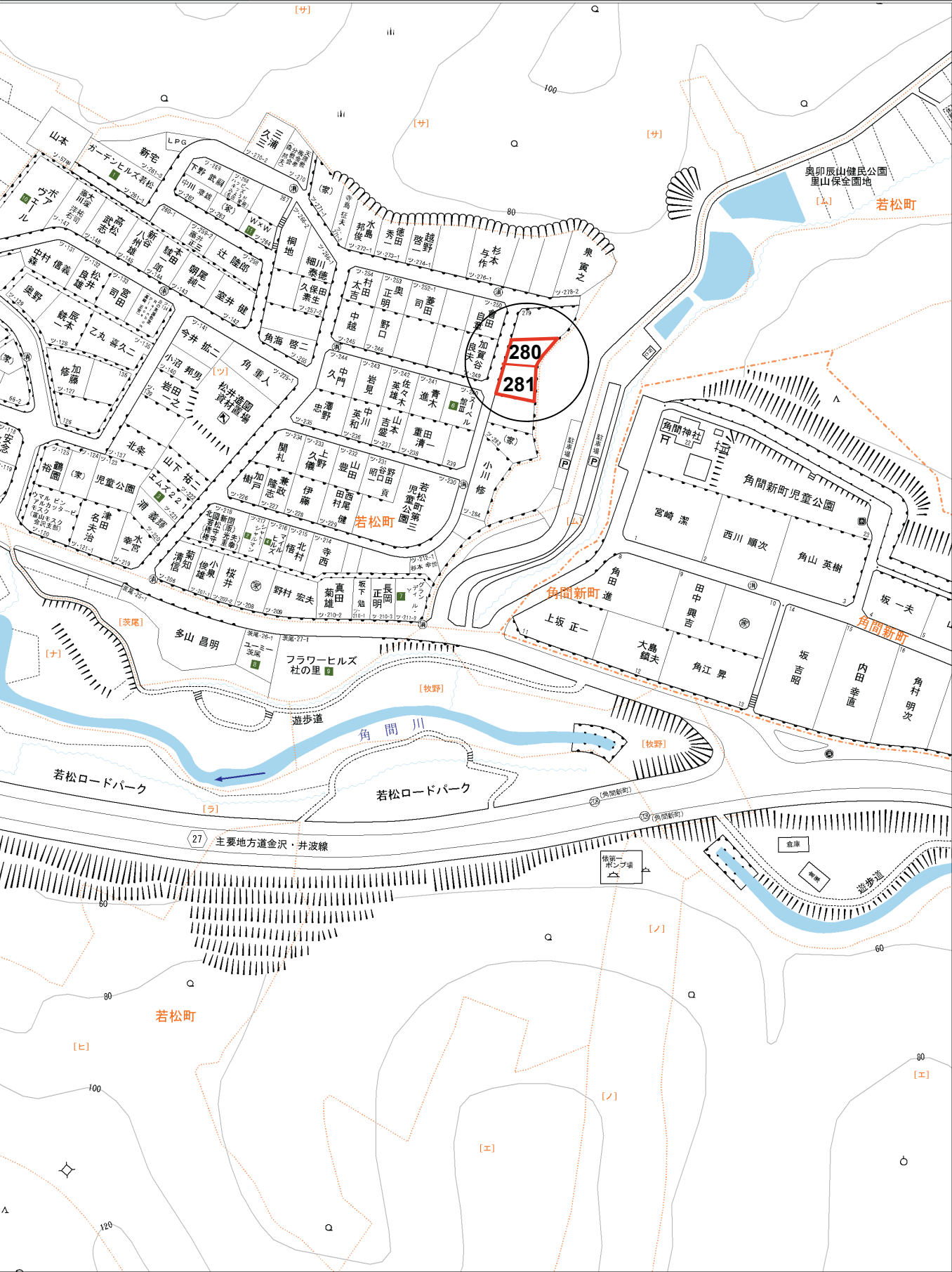





土 地	物 件 概 要 書										
所 在 地	金沢市若松町ツ280番、281番					小学校	杜の里	中学校	兼六		
						地 目	宅地	現 況	建付地		
用途地域	第一種低層住居専用地域					建蔽率	40%	容積率	60%		
交通機関	北鉄バス【角間新町】バス停より徒歩 約 7 分										
引渡予定	相談					取引態様		一般			
都市計画区域	市街化区域				地区計画						
道路種別	公道				道路幅員	西:5.7m					
設 備	【電気】北陸電力      【ガス】LP      【水道】公営上水道      【排水】公共下水										
規制・制限等	がけ地規制有り、風致地区、斜面緑地保全区域、伝統環境保存区域										
備 考	280番:上水道引込無し 281番:建物有り、解体渡し										
コメント	イオン杜の里、山側環状線にアクセス良し！ 約100坪あるのでアパート用地としても良いですよ！										



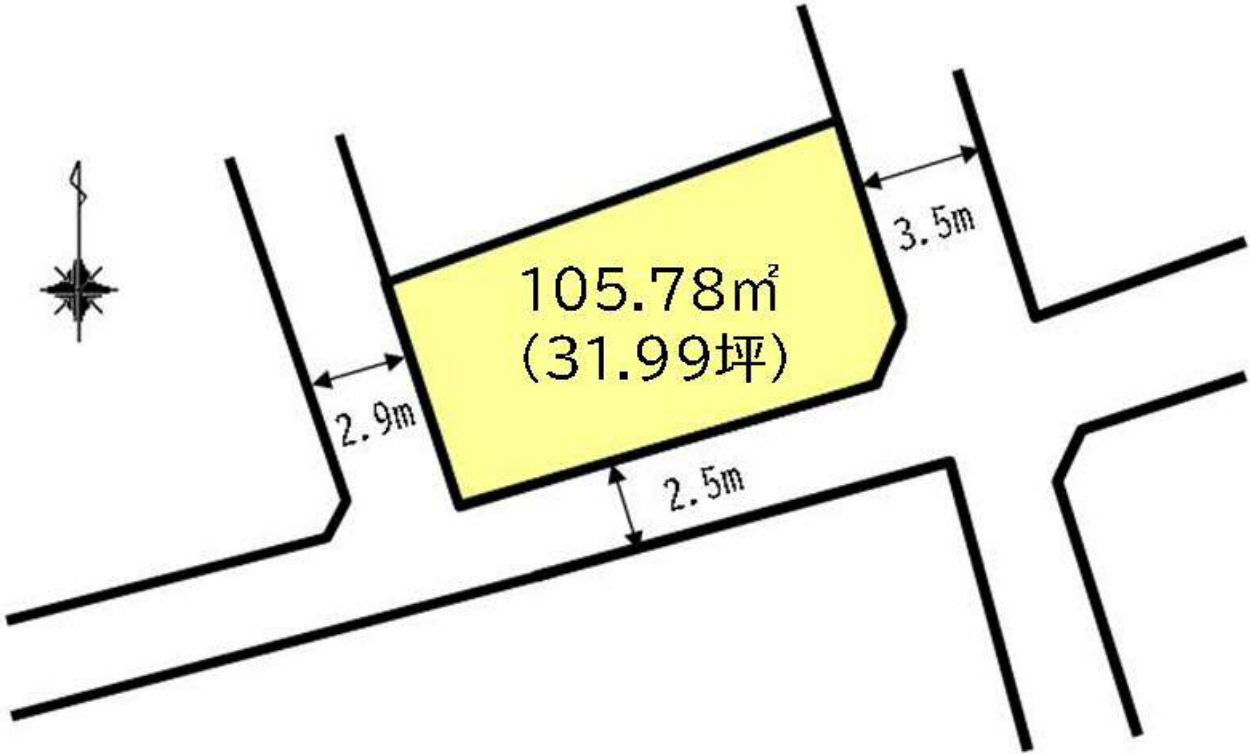
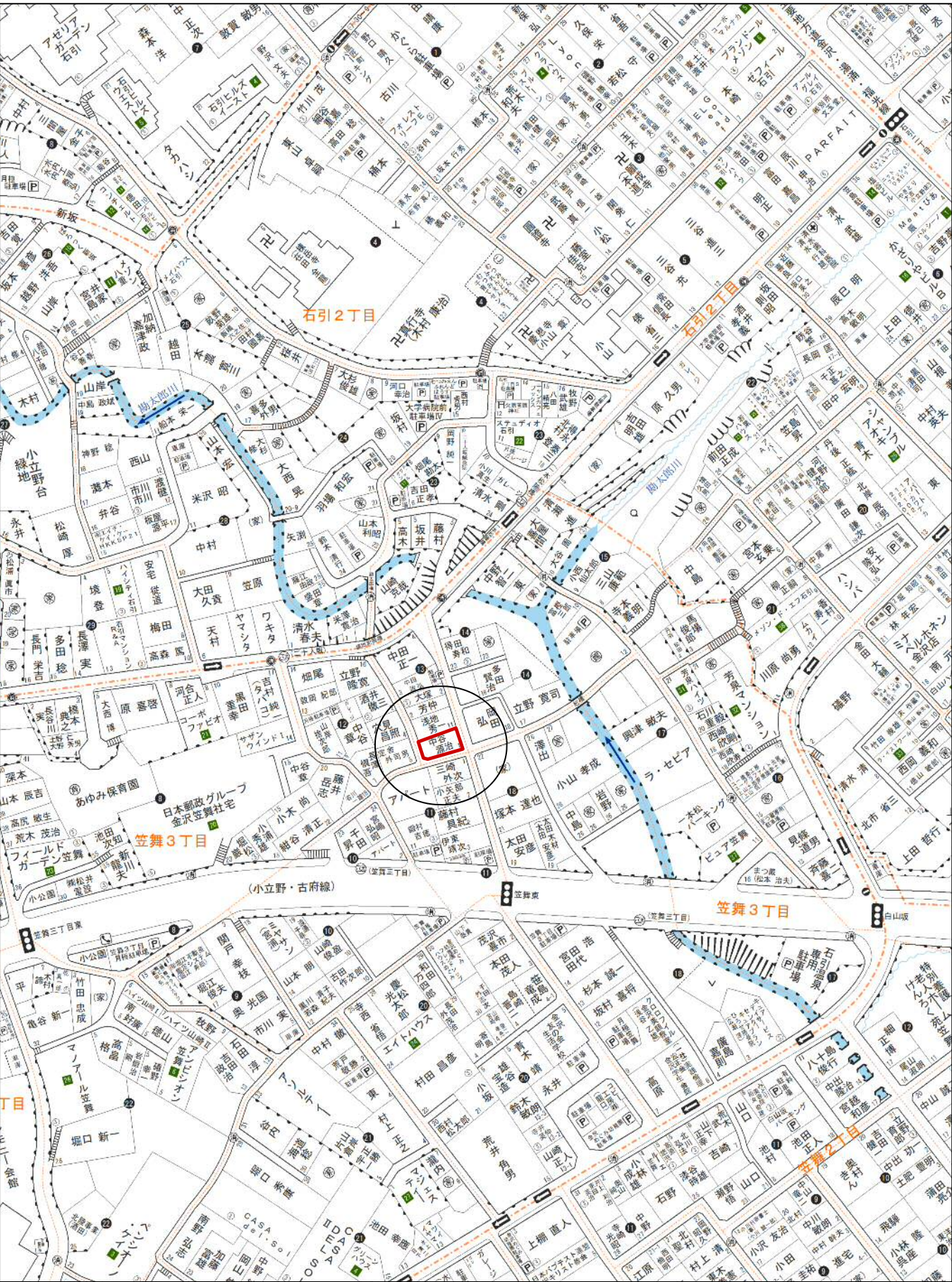
	区画	地番	面積(㎡)	坪数	間口(m)	向き	坪単価(円)	価 格 (円)	備 考
		280	163.83	49.55	11.60	西	150,000	7,432,500	上水道引込実費
		281	163.17	49.35	11.60	西	150,000	7,402,500	
	一括	280番、281番	327.00	98.91	23.20	西	150,000	14,836,500	
施設負担金									






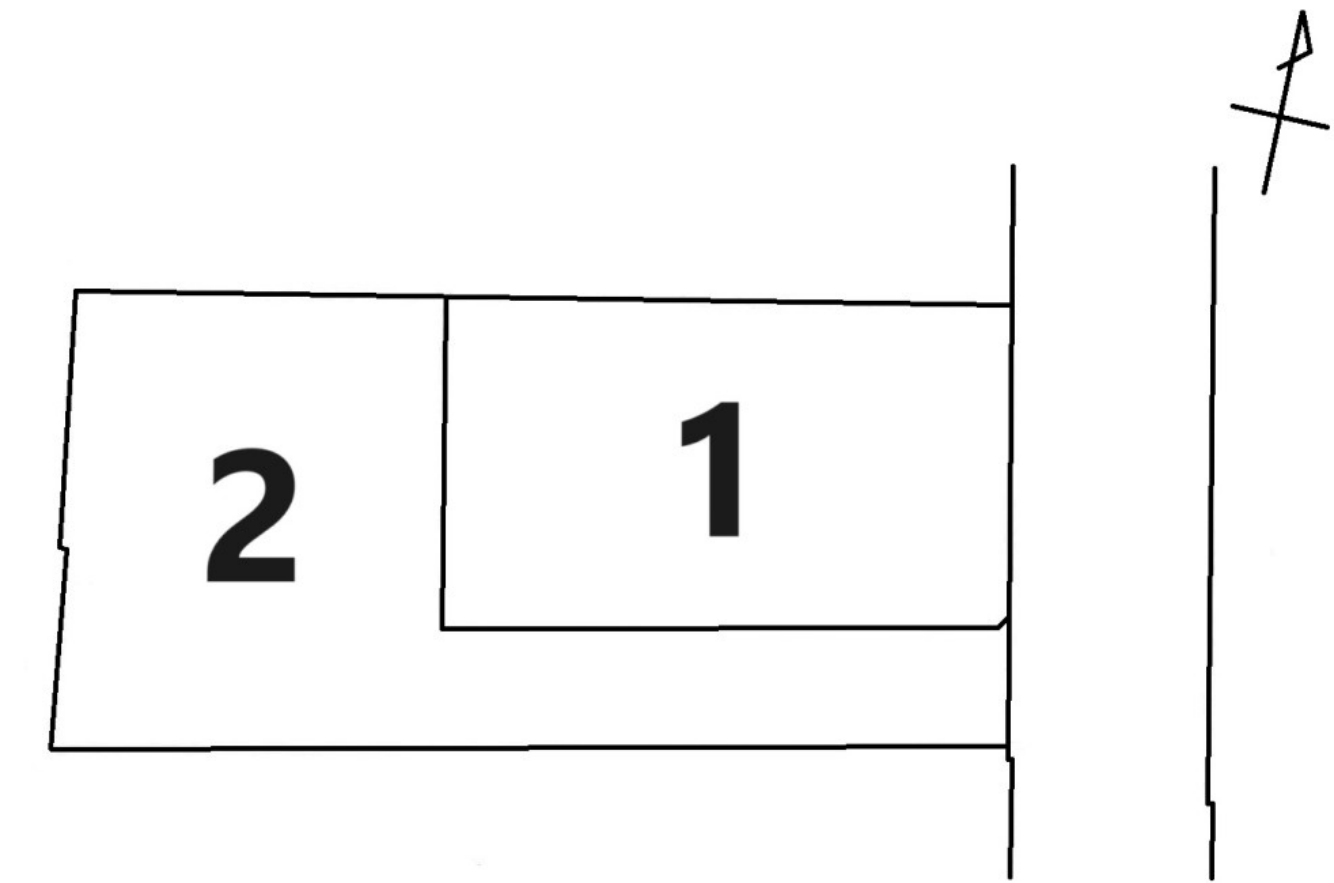
土 地	物 件 概 要 書										
所 在 地	金沢市笠舞3丁目149番 【住居表示:13番1号】				小学校	小立野	中学校	紫錦台			
					地 目	宅地	現 況	建付地			
用途地域	第一種住居地域				建蔽率	60%	容積率	160%			
交通機関	北鉄バス【笠舞3丁目】バス停より徒歩約1分										
引渡予定	即				取引態様		専任				
都市計画区域	市街化区域			地区計画	—						
道路種別	公道			道路幅員	南:約2.5m 東:約3.5m 西:約2.9m						
設 備	【電気】あり		【ガス】都市		【水道】公営上水道		【排水】公共下水				
規制・制限等	セットバック要										
備 考	建物現状渡し										

	区画	地番	面積(㎡)	坪数	間口(m)	向き	坪単価(円)	価 格 (円)	備 考
		149番	105.78	31.99	12.5 8.4 8.6	南 東 西	187,000	5,980,000	隅切り:0.6m
施設負担金			なし    水道メーター13mm使用						







土 地		物 件 概 要 書							
所 在 地	金沢市土清水1丁目162番、163番より分筆【全2区画】	小学校	南小立野	中学校	紫錦台				
		地 目	畑	現 況	更地				
用途地域	第一種低層住居専用地域	建蔽率	50%	容積率	80%				
交通機関	北鉄バス【館山町】バス停より徒歩約4分								
引渡予定	相談	取引態様			仲介				
都市計画区域	市街化区域	地区計画							
道路種別	公道	道路幅員		東:約6.0m					
設 備	【電気】北陸電力      【ガス】LP      【水道】公営水道      【排水】公共下水								
規制・制限等									
備 考	樹木・石等撤去渡し								

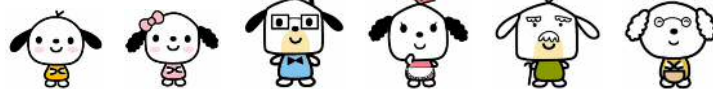


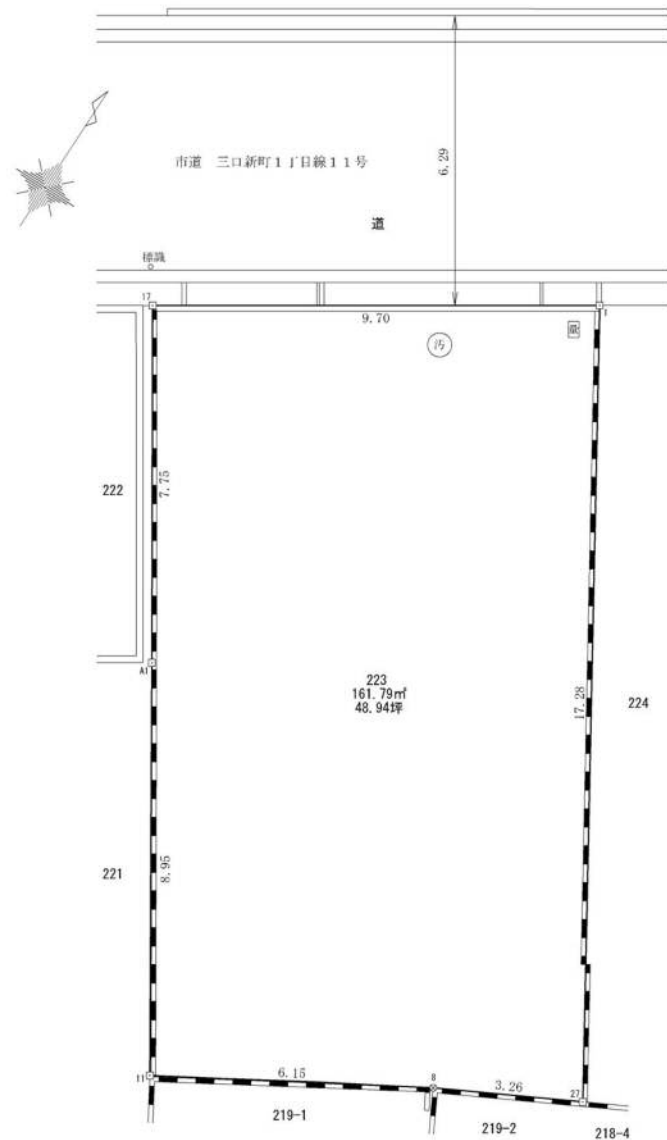
		地番	面積(㎡)	坪数	間口(m)	向き	坪単価(円)	価 格 (円)	備考
	1		162.00	49.00	約9.1	東	220,000	10,780,000	
	2		209.01	63.22	約3.8	東	125,000	7,910,000	
施設負担金									



	石川県知事(12)第1706号 石川県宅地建物取引業協会会員		株式会社 第一地所	URL : <a href="http://www.djweb.co.jp/">http://www.djweb.co.jp/</a>	金沢市泉が丘2丁目12番46号 TEL:076-243-4001	担当者




土 地		物 件 概 要 書									
所 在 地	金沢市三口新町1丁目223番	小学校	南小立野	中学校	紫錦台						
		地 目	宅地	現 況	更地						
用途地域	第一種中高層住居専用地域	建蔽率	60%	容積率	200%						
交通機関	北鉄バス【花里住宅】バス停より徒歩約3分										
引渡予定	令和7年6月以降	取引態様			専属						
都市計画区域	市街化区域	地区計画									
道路種別	公道	道路幅員		北西:約6.3m							
設 備	【電気】あり      【ガス】都市ガス      【水道】公営水道      【排水】公共下水										
規制・制限等											
備 考											
コメント	閑静な住宅街でありながらスーパーなどの商業施設や小学校も近く、利便性が高い立地です。										




	地番	面積(㎡)	坪数	間口(m)	向き	坪単価(円)	価 格 (円)	備考
	223番	158.67	47.99	約9.5m	北西	270,000	12,957,300	
施設負担金		上下水道負担金660,000円別途必要						





石川県知事(12)第1706号 石川県宅地建物取引業協会会員



株式会社 第一地所

URL : <http://www.djweb.co.jp/>

金沢市泉が丘2丁目12番46号

TEL:076-243-4001

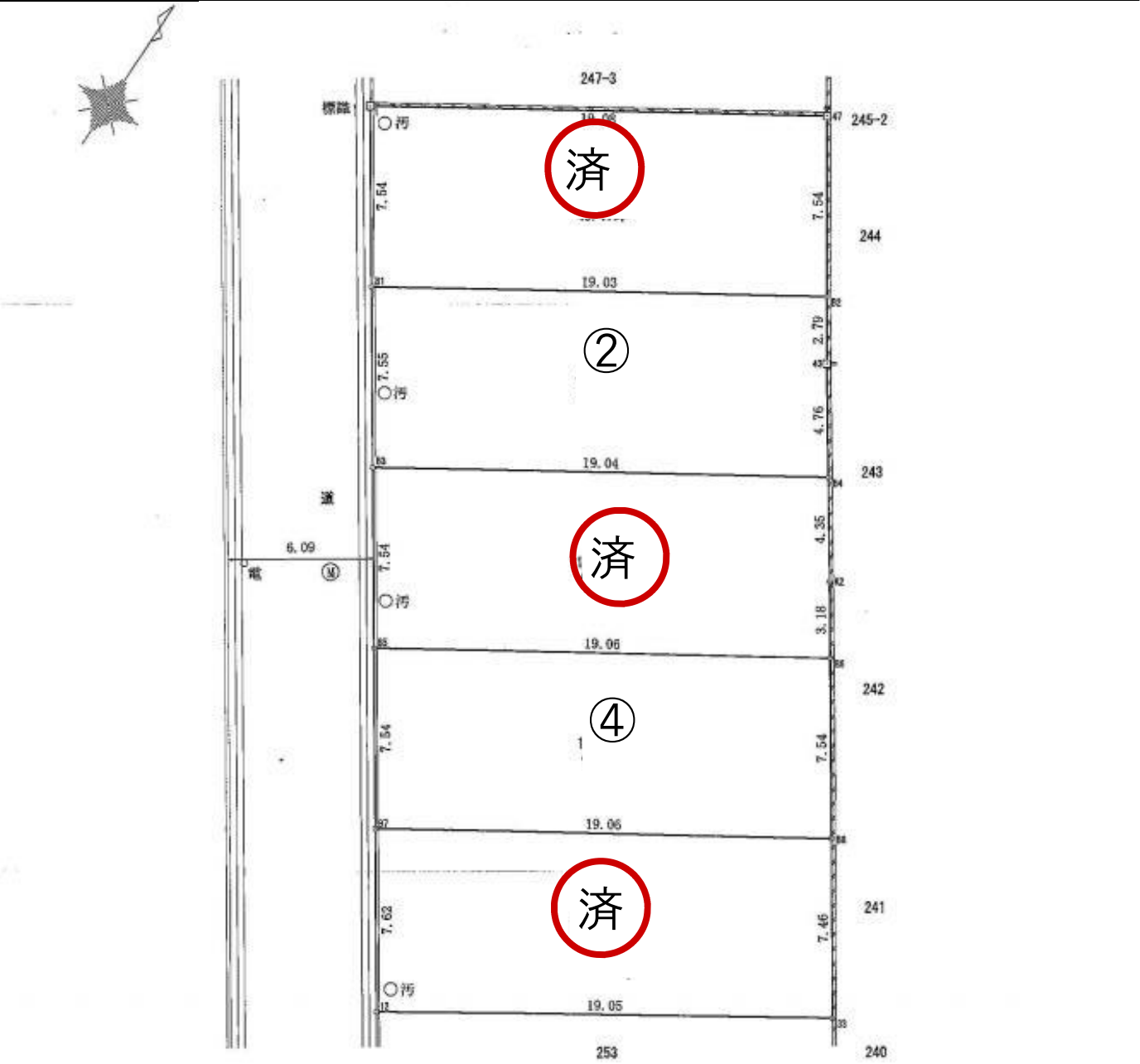
担当者

山下

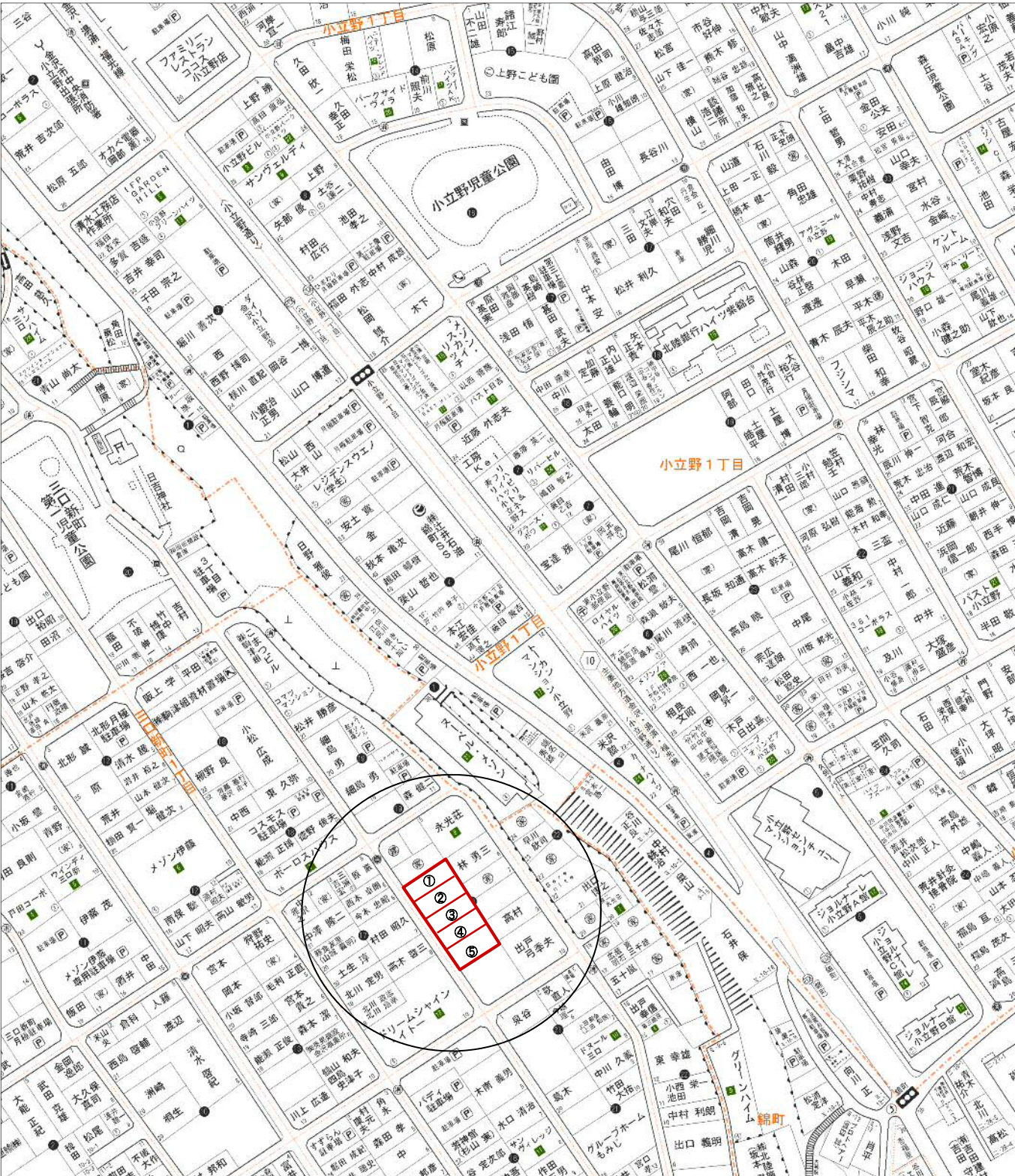



土 地		物 件 概 要 書					
所 在 地	金沢市三口新町1丁目249番外 【全5区画】	小学校	南小立野	中学校	紫錦台		
		地 目	宅地	現 況	更地		
用途地域	第一種中高層住居専用地域	建蔽率	60%	容積率	200%		
交通機関	北鉄バス【花里】バス停より徒歩約4分						
引渡予定	相談	取引態様		仲介			

都市計画区域	市街化区域	地区計画	
道路種別	公道	道路幅員	南西:約6m
設 備	【電気】あり      【ガス】      【水道】公営水道      【排水】公共下水		
規制・制限等			
備 考			



	区画	地番	面積(㎡)	坪数	間口(m)	向き	坪単価(円)	価 格 (円)	備考
	②		143.73	43.47	7.55	南西	310,000	13,475,000	
	③		143.74	43.48	7.54	南西	310,000	13,478,000	
施設負担金			施設負担金:660,000円別途必要						











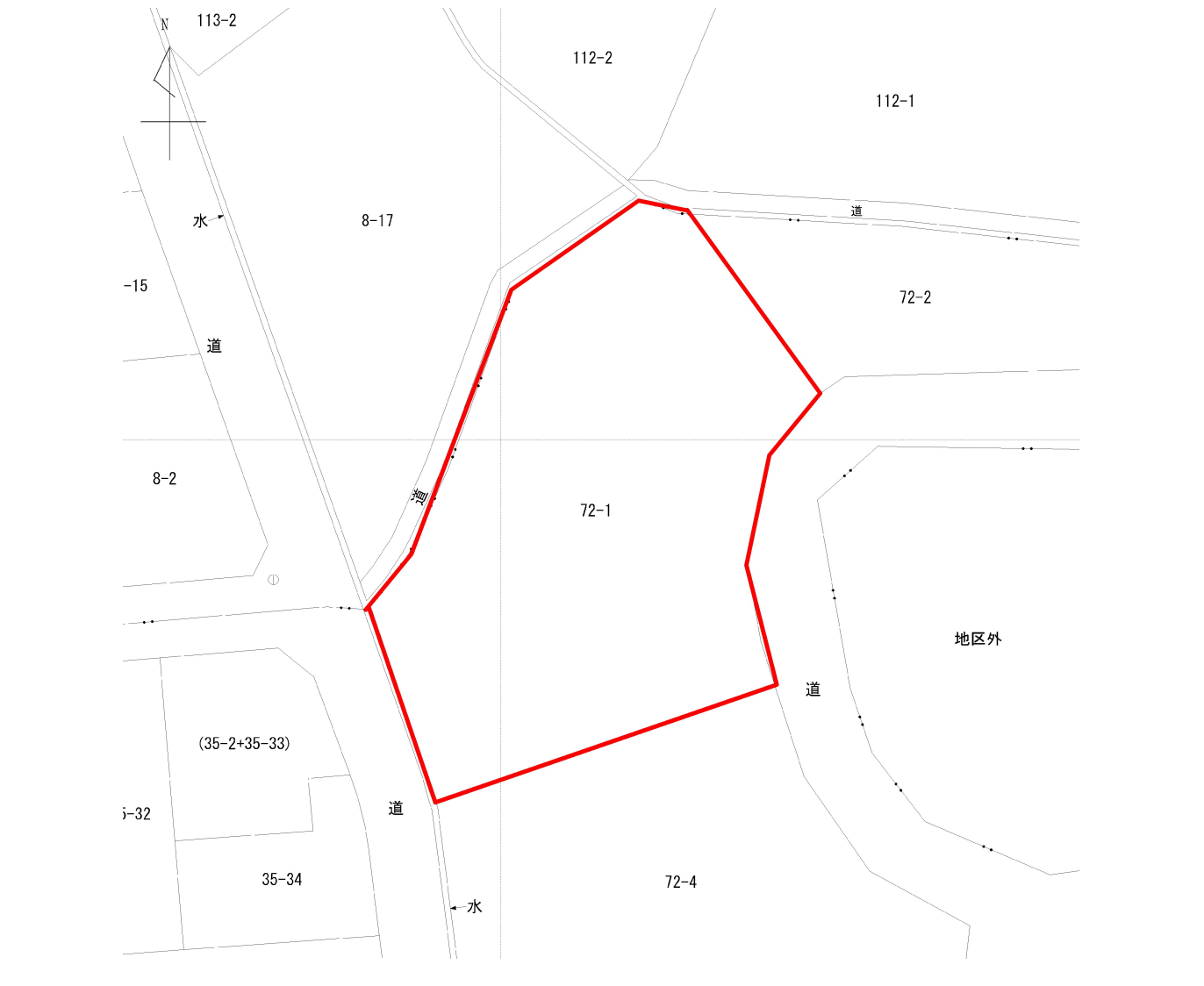
石川県知事(12)第1706号 石川県宅地建物取引業協会会員  
**株式会社 第一地所**  
URL : <http://www.djweb.co.jp/>

金沢市泉が丘2丁目12番46号  
TEL:076-243-4001

担当者




土 地	物 件 概 要 書										
所 在 地	金沢市末町七字72番1	小学校	犀川	中学校	犀生						
		地 目	宅地	現 況	更地						
用途地域	第一種中高層住居専用地域	建蔽率	60%	容積率	200%						
交通機関	北鉄バス【永安町】バス停より徒歩約6分										
引渡予定	即時	取引態様			一般						
都市計画区域	市街化区域	地区計画	なし								
道路種別	公道	道路幅員	約:4.4m								
設 備	【電気】北陸電力      【ガス】                      【水道】公営水道      【排水】公共下水										
規制・制限等	15m高度地区、宅地造成等工事規制区域										
備 考	・現況渡し、・北西側坂道からの敷地内への出入りは出来ません。										
コメント	191坪の広々とした土地で敷地からの眺めが良好です。 お庭でキャンプをすることも可能です。自然を身近に感じることができます！										





石川県知事(12)第1706号 石川県宅地建物取引業協会会員



株式会社 第一地所

URL : <http://www.djweb.co.jp/>

担当者

葉名

金沢市泉が丘2丁目12番46号  
TEL:076-243-4001

区画	地番	面積(m <sup>2</sup> )	坪数	間口(m)	向き	坪単価(円)	価 格 (円)	備考
	72-1	631.44	191.01	約12.6	西	13,100	2,500,000	
施設負担金		上水道引込工事費、上水道過入金別途要						

