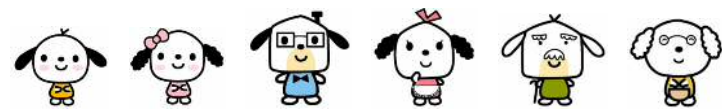
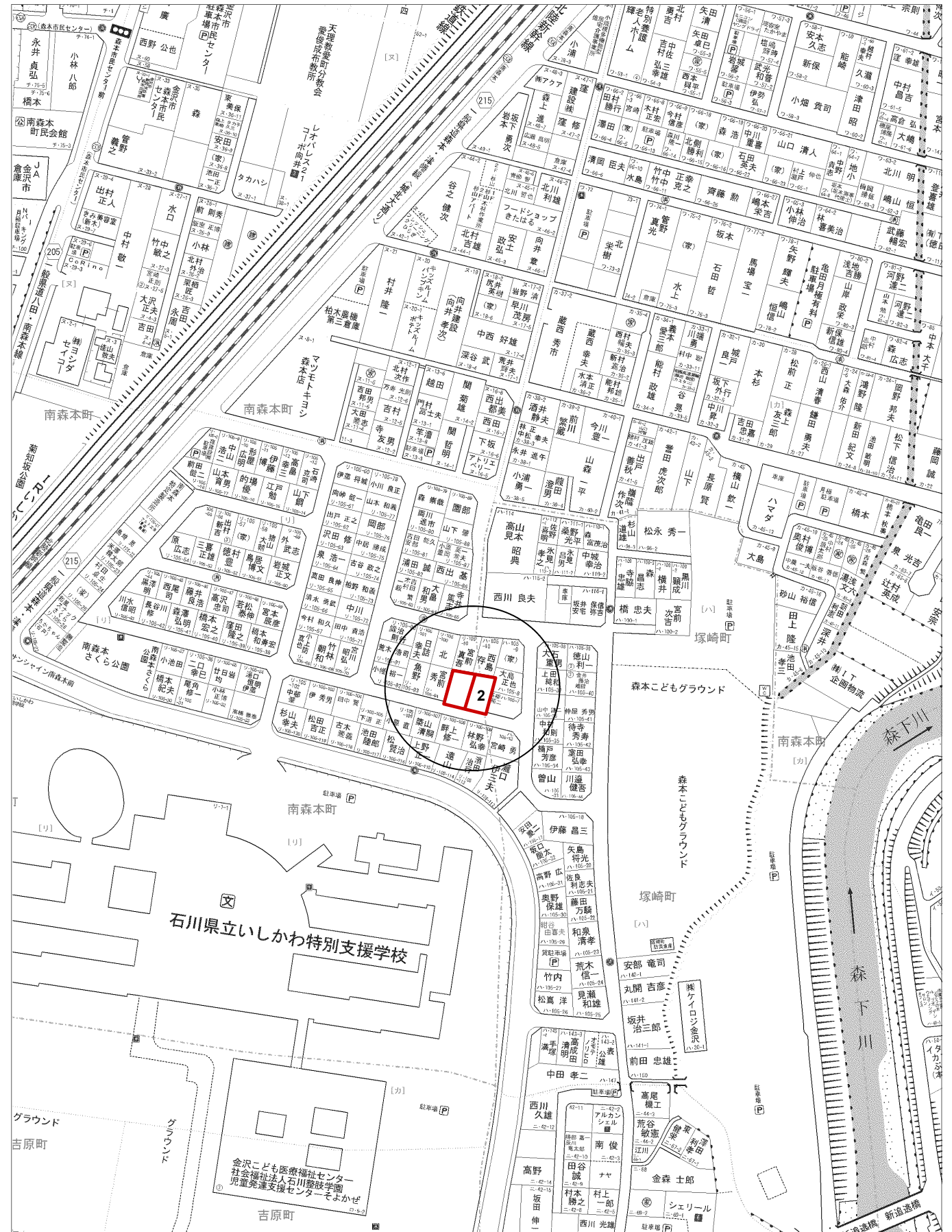
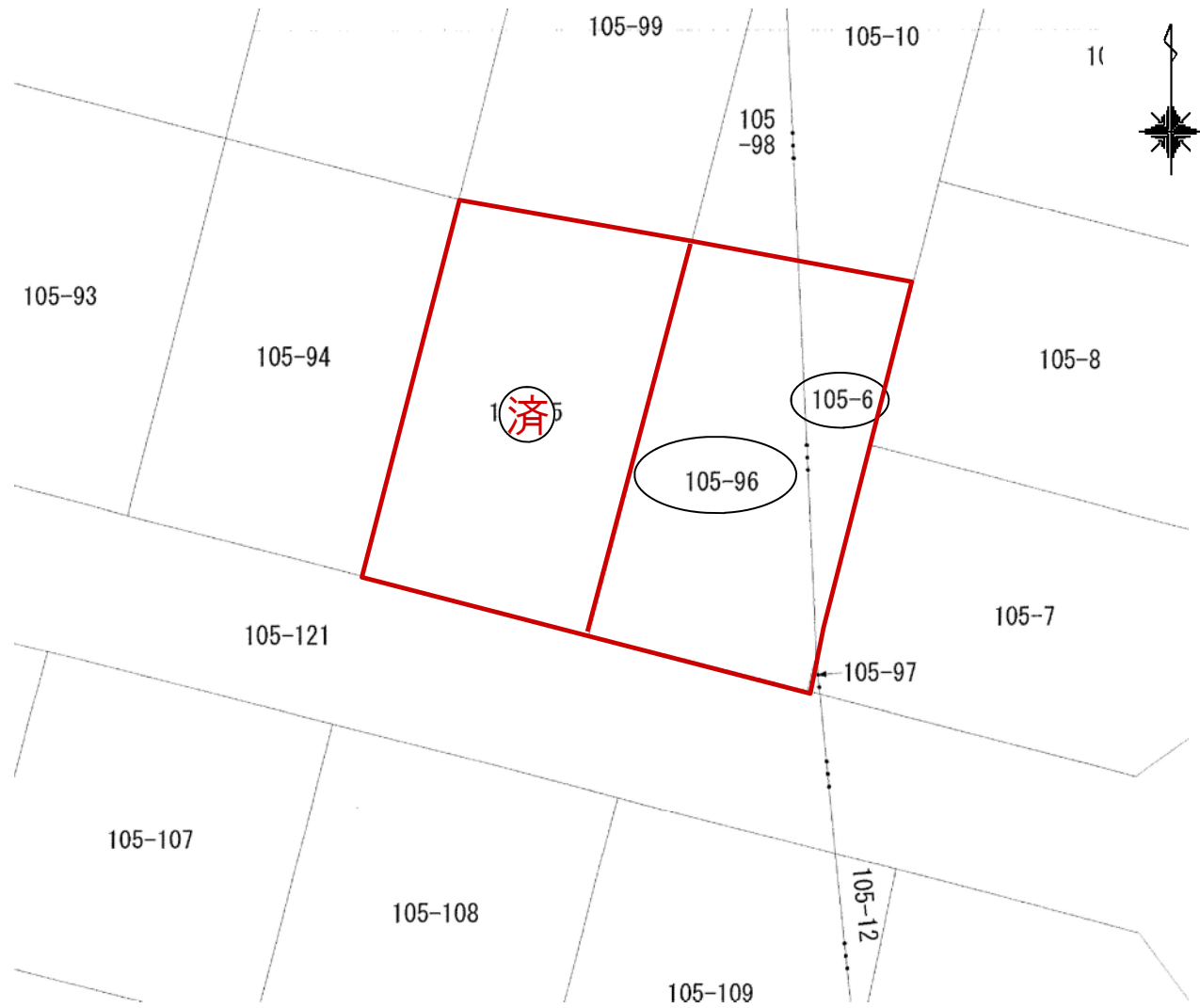


土地		物件概要書			
所在地	金沢市南森本町1105番95、105番96、塚崎町ハ105番6【全2区画】	小学校	森本	中学校	森本
用途地域	第一種住居地域	地目	宅地	現況	駐車場
交通機関	北鉄バス【南森本】バス停より徒歩約5分	建蔽率	60%	容積率	200%
引渡予定	令和3年11月頃	取引態様	専属専任		
都市計画区域	市街化区域	地区計画	有『南森本・塚崎地区』		
道路種別	公道	道路幅員	南西:6m		
設備	【電気】北陸電力 【ガス】個別プロパン 【水道】公営上水道(20mm) 【排水】公共下水				
規制・制限等	無し				
備考	-				
コメント	サンシャイン南森本内の分譲地です。				



区画	地番	面積(㎡)	坪数	間口(m)	向き	坪単価(円)	価格(円)	備考
2	105-96	150.26	45.45	9.08	南西	281,630	12,800,000	
施設負担金		売買代金に含む						



	石川県知事(11)第1706号 石川県宅地建物取引業協会会員 株式会社 第一地所 URL: http://www.djweb.co.jp/	金沢市泉が丘2丁目12番46号 TEL:076-243-4001	担当者