





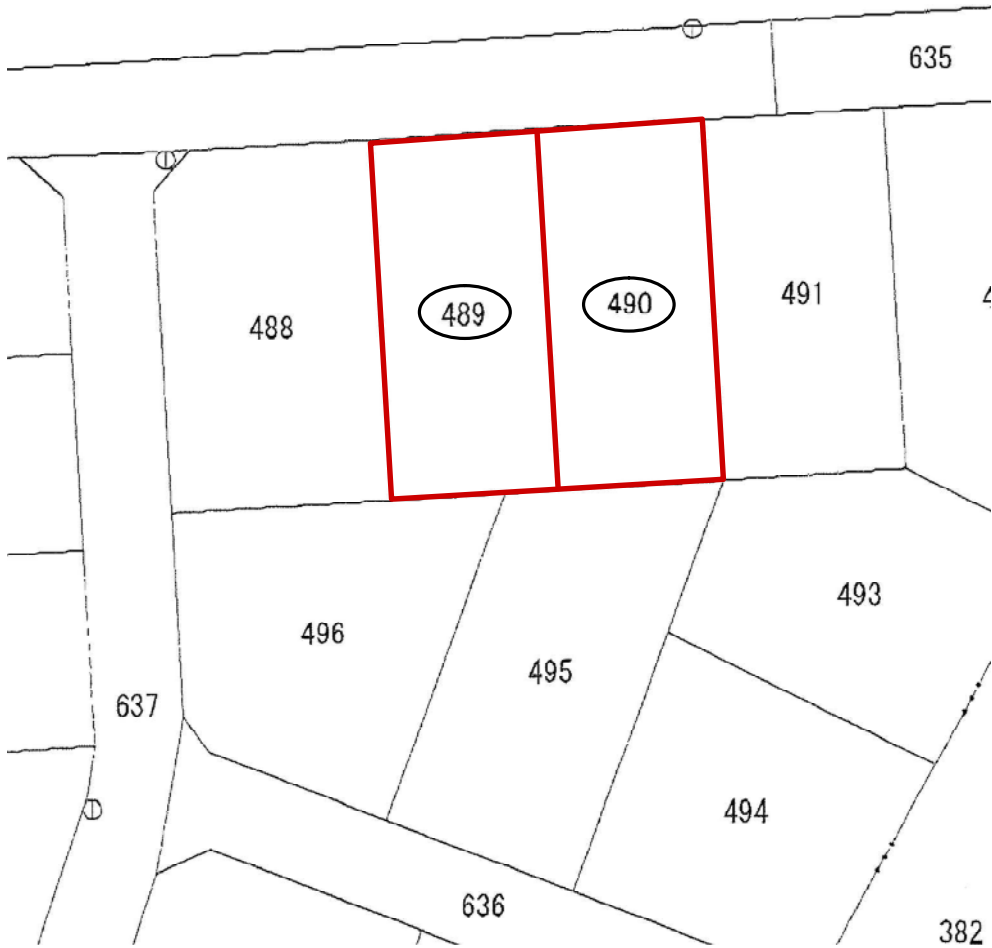



野々市市

～ 菅原・舘野・御園・野々市・富陽～

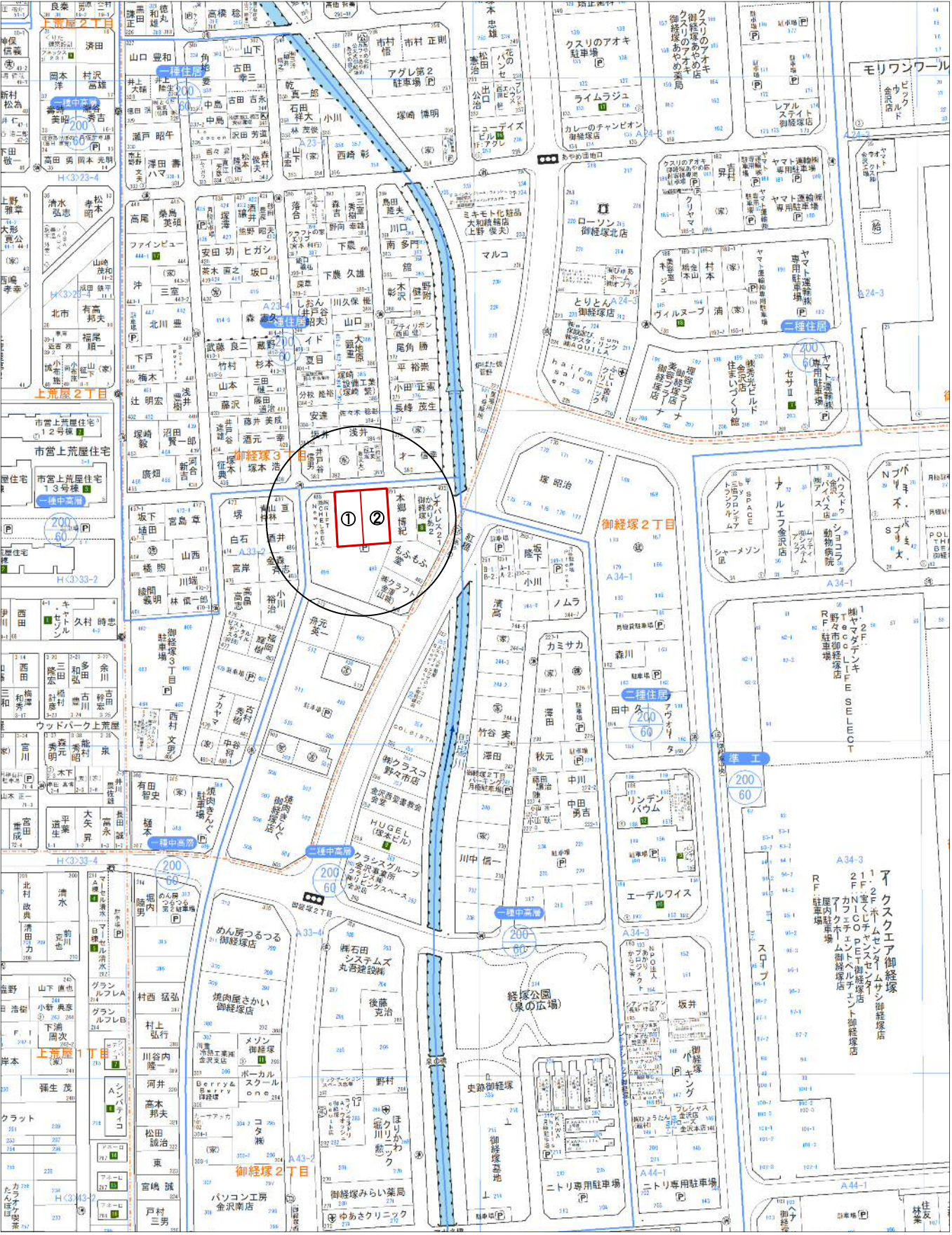
土 地		物 件 概 要 書									
所 在 地	野々市市御経塚3丁目489番、490番	小学校	御園	中学校	布水	地 目	宅地	現 況	更地		
用途地域	第二種中高層住居専用地域	建蔽率	60%	容積率	200%						
交通機関	コミュニティバスのつティ【あやめ】バス停より徒歩約2分										
引渡予定	相談	取引態様				仲介					
都市計画区域	市街化区域	地区計画	御経塚第二地区F地区								
道路種別	公道	道路幅員	北西:約6.19m								
設 備	【電気】あり 【ガス】 【水道】公営水道 【排水】公共下水										
規制・制限等											
備 考											

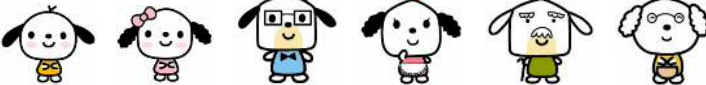
地区外



	石川県知事(12)第1706号 石川県宅地建物取引業協会会員  株式会社 第一地所 URL : http://www.djweb.co.jp/	金沢市泉が丘2丁目12番46号 TEL:076-243-4001	担当者

区画	地番	面積(㎡)	坪数	間口(m)	向き	坪単価(円)	価 格 (円)	備考
①	489	265.00	80.16	11.0	北	349,300	28,000,000	
②	490	265.00	80.16	11.0	北	349,300	28,000,000	
一括		530.00	160.32	22.0	北	349,300	56,000,000	
施設負担金		上水道加入金・舗装本復旧費・工事費・手数料別途要						




土 地	物 件 概 要 書					
所 在 地	野々市市本町3丁目19番外 【全3区画】	小学校	菅原	中学校	布水	
		地 目	宅地	現 況	更地	
用途地域	近隣商業地域	建蔽率	80%	容積率	300%	
交通機関	北陸鉄道石川線【野々市工大前駅】より徒歩約9分					
引渡予定	相談	取引態様		仲介		
都市計画区域	市街化区域	地区計画				
道路種別	公道	道路幅員	北:5.20m 西:4.81m			
設 備	【電気】あり 【ガス】LP 【水道】公営水道 【排水】公共下水					
規制・制限等	・景観法による規制有。 ・隔離指導の可能性あり。					
備 考	・分割計画図の為、面積の変動があります。 ・敷地内電線あり。					




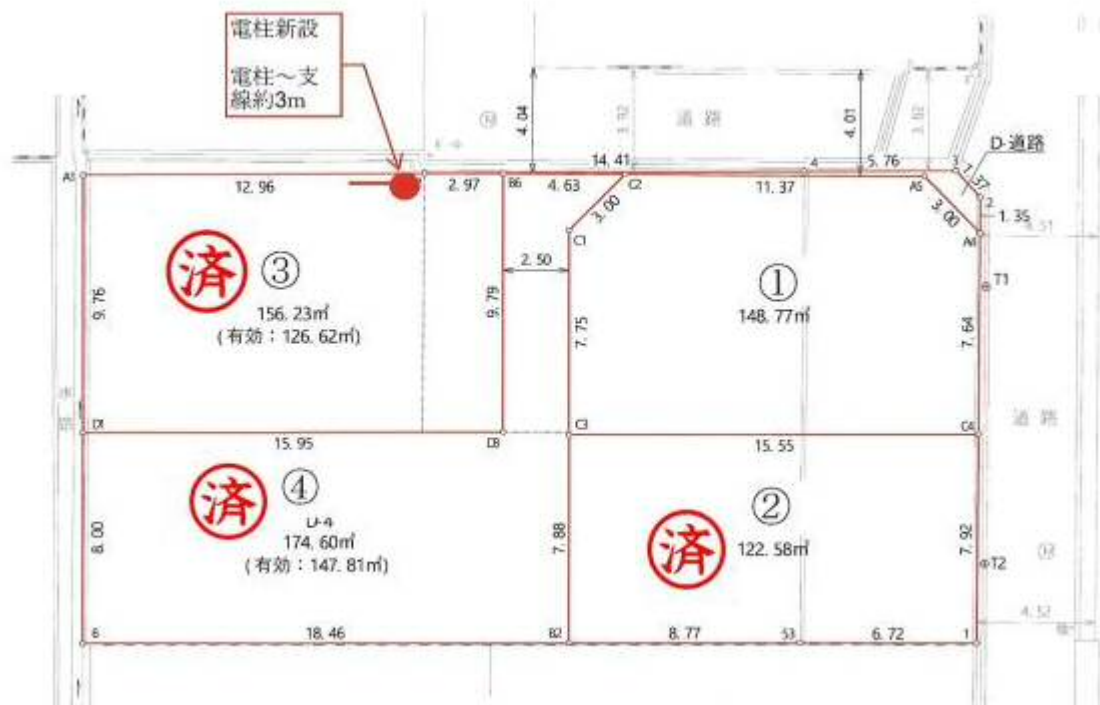
	区画	地番	面積(㎡)	坪数	間口(m)	向き	坪単価(円)	価 格 (円)	備考
	左	19番1	198.36	60.00	14.52 8.66	北 西	325,000	19,500,000	
	右	19番3	198.35	60.00	10.41	西	305,000	18,300,000	
施設負担金									



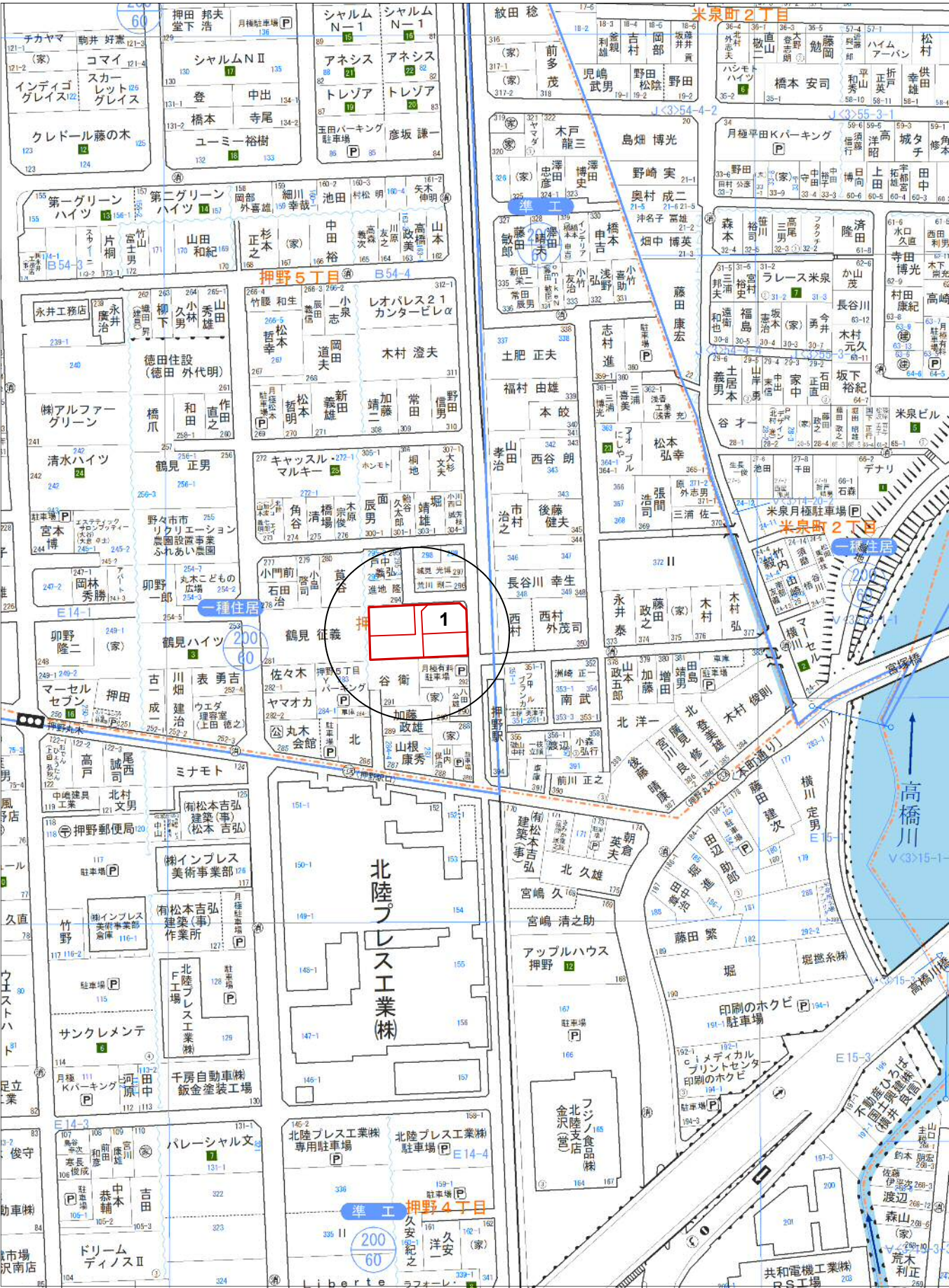
	石川県知事(12)第1706号 石川県宅地建物取引業協会会員	金沢市泉が丘2丁目12番46号 TEL:076-243-4001	担当者

株式会社 第一地所
URL : <http://www.djweb.co.jp/>


土 地	物 件 概 要 書										
所 在 地	野々市市押野5丁目293番1、293番2 より分筆【全4区画】				小学校	館野	中学校	布水			
					地 目	宅地	現 況	更地			
用途地域	第一種住居地域				建蔽率	60%	容積率	200%			
交通機関	北鉄石川線【押野駅】より徒歩約1分										
引渡予定	相談				取引態様		仲介				
都市計画区域	市街化区域			地区計画							
道路種別	公道			道路幅員		北:約4.01m 東:約4.51m					
設 備	【電気】北陸電力 【ガス】 【水道】公営上水道 【排水】公共下水										
規制・制限等											
備 考	建物建築の際は隣地境界線までの距離を50cm以上とする同意を結んでいただきます。										

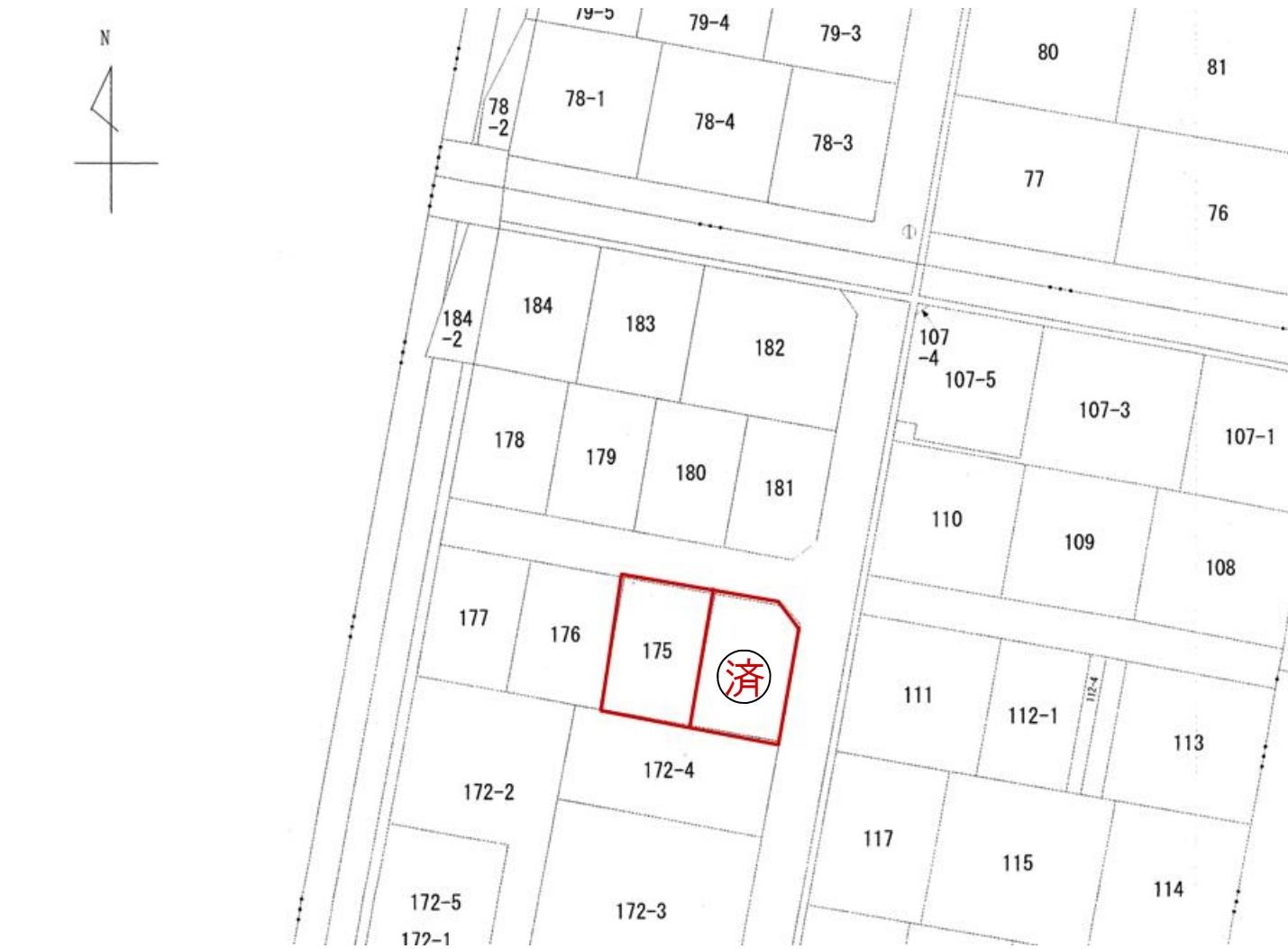


区画	地番	面積(㎡)	坪数	間口(m)	向き	坪単価(円)	価 格 (円)	備 考
1	293-1	148.77	45.00	11.37 7.64	北 東	326,500	14,500,000	
施設負担金								

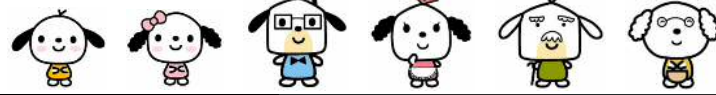


 石川県知事(12)第1706号 石川県宅地建物取引業協会会員 株式会社 第一地所 URL : http://www.djweb.co.jp/	金沢市泉が丘2丁目12番46号 TEL:076-243-4001	担当者

土 地	物 件 概 要 書				
所 在 地	野々市市太平寺2丁目175番	小学校	野々市	中学校	野々市
		地 目	宅地	現 況	更地
用途地域	第一種住居地域	建蔽率	60%	容積率	184%
交通機関	北鉄バス【太平寺西】バス停より徒歩約3分				
引渡予定	即	取引態様		専属専任	
都市計画区域	市街化区域	地区計画			
道路種別	私道	道路幅員	北:約4.6m 東:約5.5m		
設 備	【電気】あり 【ガス】LP 【水道】公営上水道 【排水】公共下水				
規制・制限等	隣地との建築の際の離隔相談可能(60cm)				
備 考	前面道路「位置指定道路:S47.8.8第348号」 実測面積116.31㎡				
コメント	全国住みよさランキング上位の街！お手頃な価格帯の物件ですよ。 近くには幼稚園、小中学校、図書館、スーパー、公園など利便性に優れたエリアです。				



 石川県知事(12)第1706号 石川県宅地建物取引業協会会員 株式会社 第一地所 URL : http://www.djweb.co.jp/	金沢市泉が丘2丁目12番46号 TEL:076-243-4001	担当者
		砺波

土 地		物 件 概 要 書									
所 在 地	野々市市田尻町60番1外より分筆 【全4区画】	小学校	野々市	中学校	布水						
		地 目	田	現 況	更地						
用途地域	第一種住居地域	建蔽率	60%	容積率	80%						
交通機関	IRいしかわ鉄道【野々市駅】より徒歩約19分										
引渡予定	2025年6月上旬	取引態様			仲介						
都市計画区域	市街化区域	地区計画									
道路種別	公道	道路幅員		西:約7m	東:約6m						
設 備	【電気】あり 【ガス】個別LP 【水道】公営水道 【排水】公共下水										
規制・制限等	道路斜線制限、隣地斜線制限、日影制限、農地法、宅地造成及び特定盛土等規制法 都市再生特別措置法(立地適正化計画): 都市機能誘導区域外・居住誘導区域内 景観法: 景観計画区域、農地法: 農地転用の届出要 仮換地: 野々市市西部中央土地区画整理 事業11街区・8番、地区計画: 西部中央地区計画(建築物用途の制限等)、 土地区画整理法第76条の申請が必要です。多雪区域(垂直積雪量): 1.5m以上										
備 考	・土地面積は仮換地証明書記載の面積(官地公告時、面積が増減する可能性有) ・換地処分予定: 令和8年3月 敷地面積の最低限度: 165㎡ ・壁面後退: 道路境界線から1.5m以上、その他隣地境界線から1.0m以上高さ15m以下										





石川県知事(12)第1706号 石川県宅地建物取引業協会会員

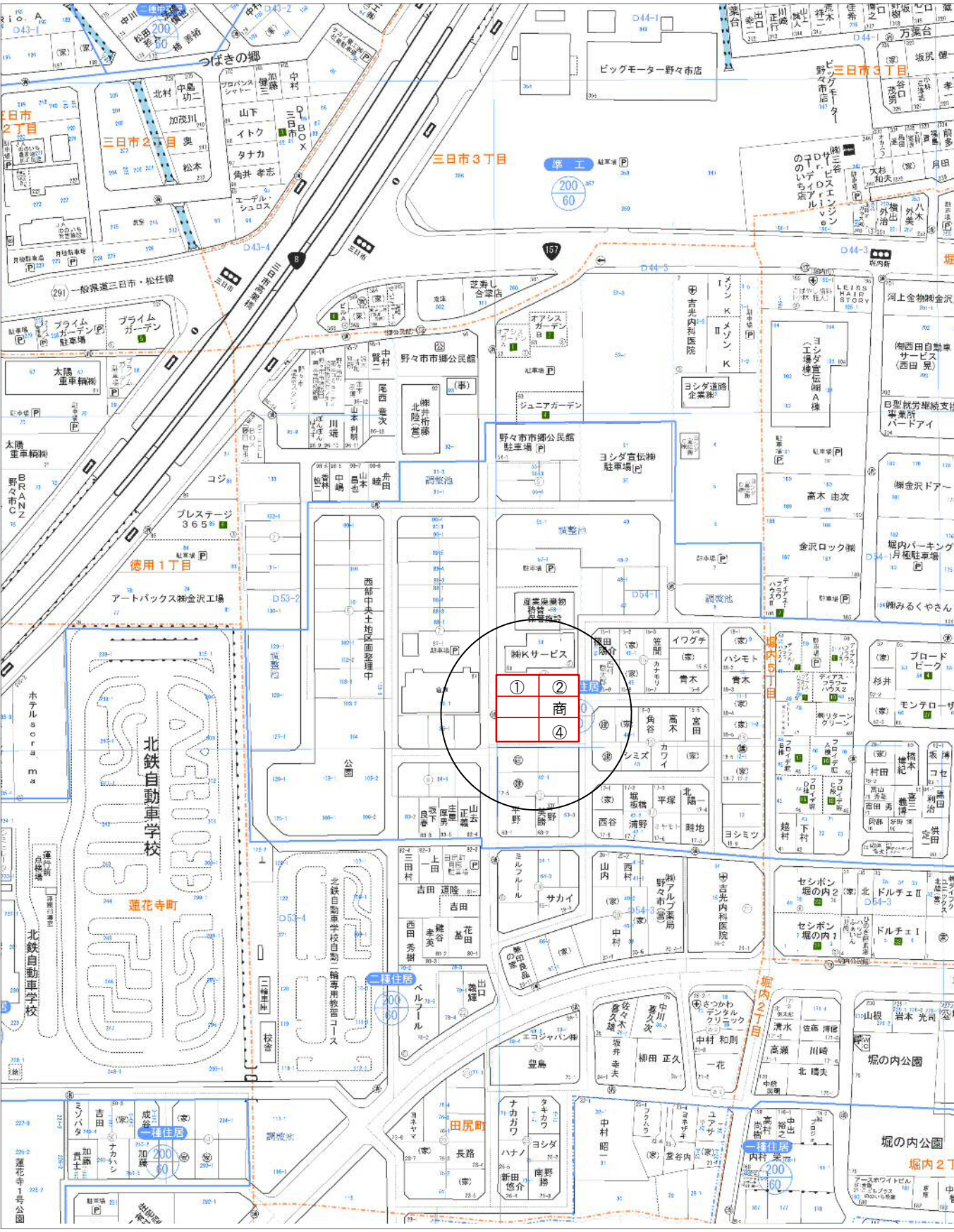
 **株式会社 第一地所**


URL : <http://www.djweb.co.jp/>

金沢市泉が丘2丁目12番46号
TEL:076-243-4001

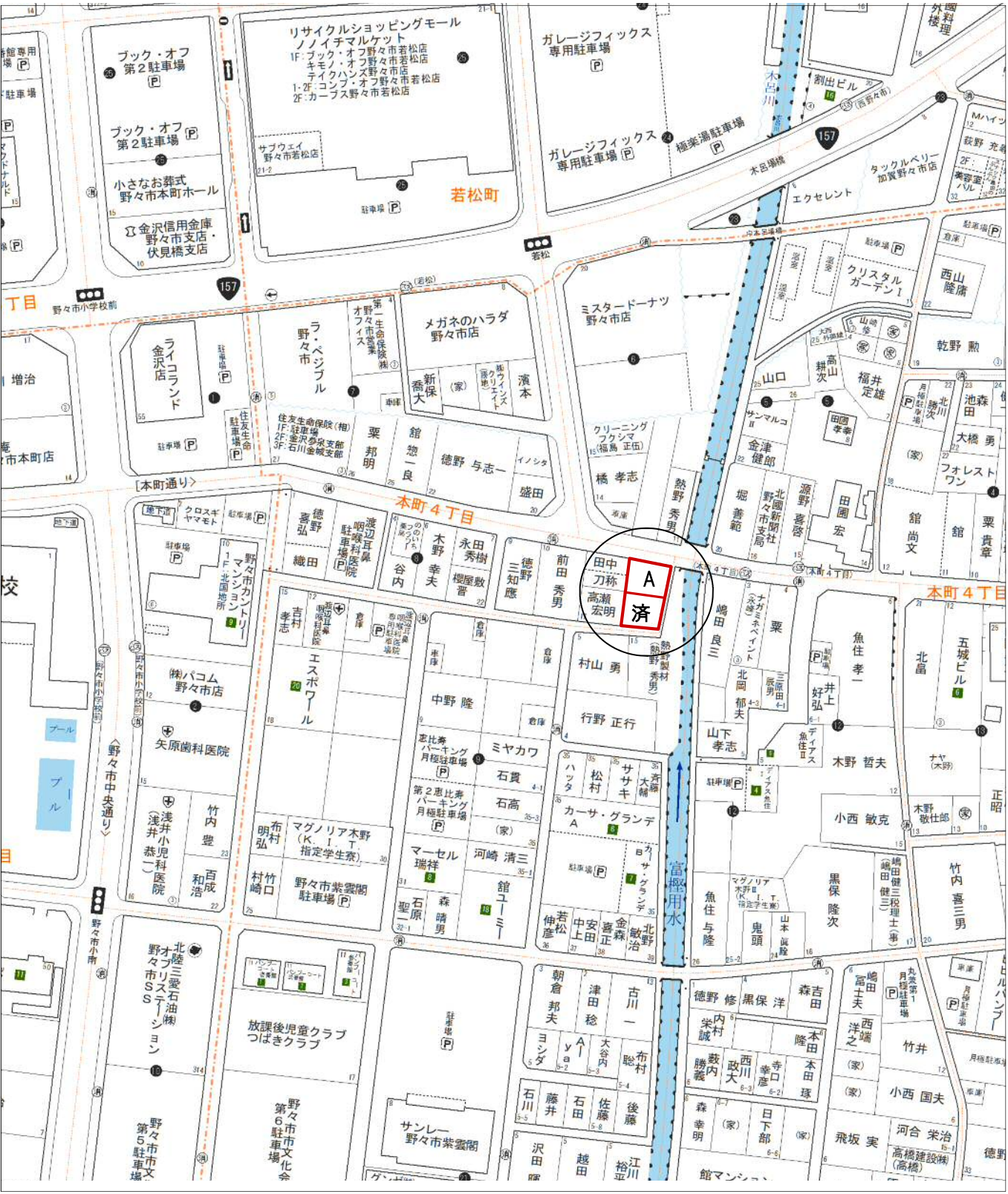
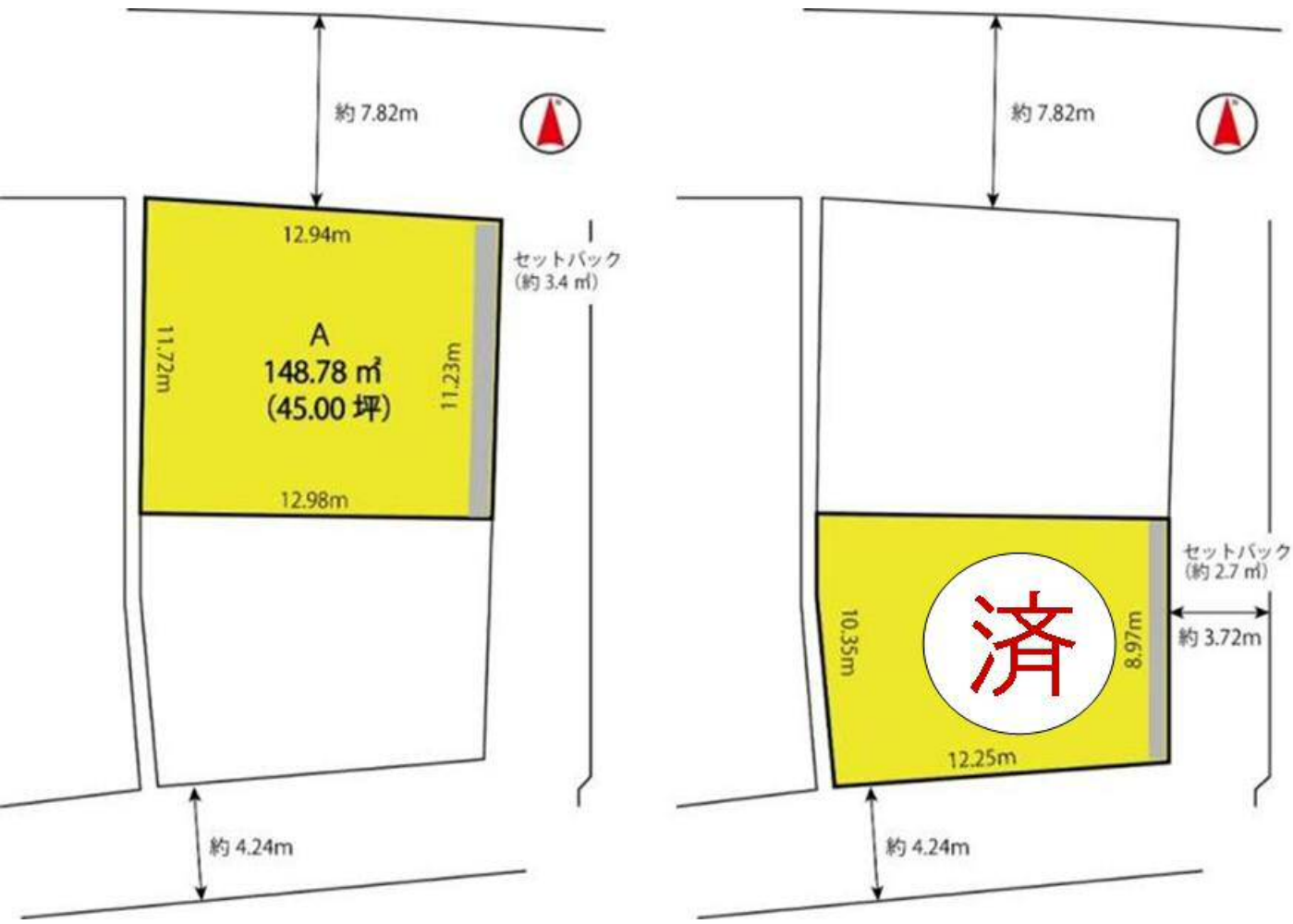
担当者

		地番	面積(㎡)	坪数	間口(m)	向き	坪単価(円)	価 格 (円)	備考
	①		192	58.08	10.2	西	349,600	20,300,000	
	②		192	58.08	10.2	東	370,200	21,500,000	
商	④		192	58.08	10.2	東	378,800	22,000,000	
施設負担金			上下水道負担金は販売価格に含む						



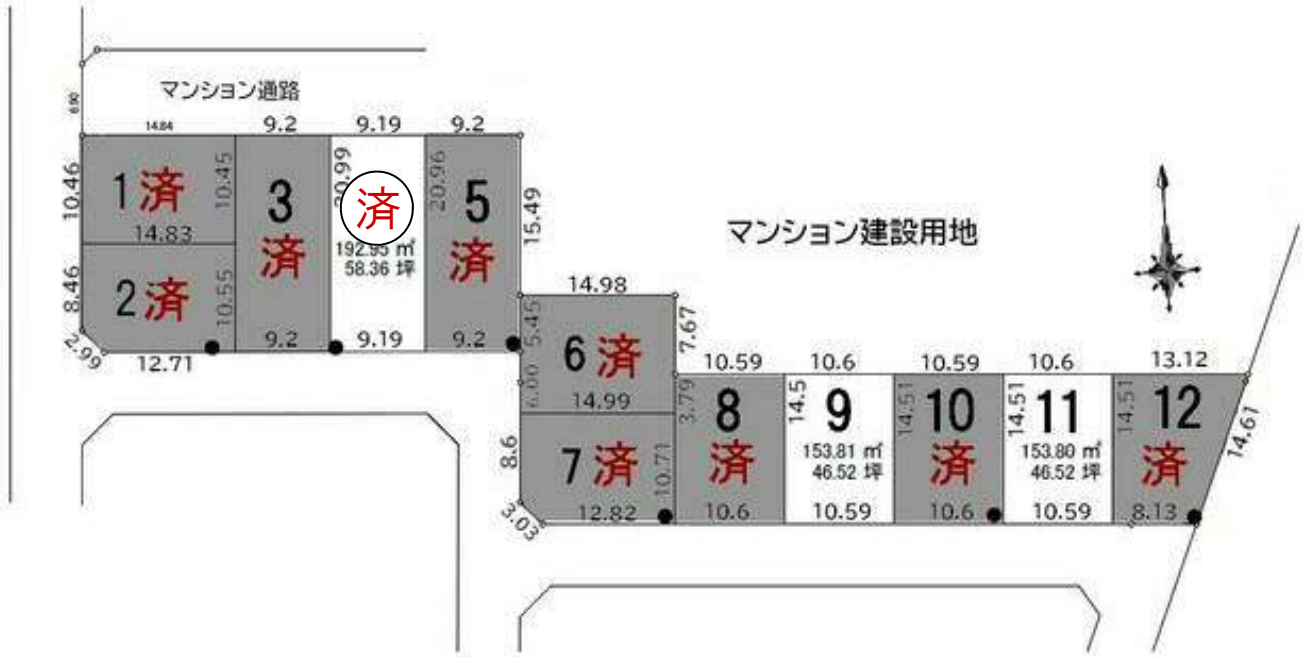
土 地	物 件 概 要 書										
所 在 地	野々市市本町4丁目30番1 【A区画】 30番3 【B区画】				小学校	野々市	中学校	布水			
					地 目	宅地	現 況	更地			
用途地域	近隣商業地域				建蔽率	80%	容積率	200%			
交通機関	北鉄石川線【工大前駅】より徒歩約13分										
引渡予定	即時				取引態様		仲介				
都市計画区域	市街化区域			地区計画							
道路種別	公道			道路幅員	北:7.82m・東:3.72m・南:4.24m						
設 備	【電気】有り		【ガス】LP		【水道】公営水道		【排水】公共下水				
規制・制限等											
備 考	東側道路セットバック必要										

	区画	地番	面積(㎡)	坪数	間口(m)	向き	坪単価(円)	価 格 (円)	備考
	A	30番1	148.78	45.00	12.94 11.23	北 東	360,000	16,200,000	
施設負担金									





土 地		物件概要書					
所在地	野々市市堀内4丁目161番	小学校	野々市	中学校	布水		
		地 目	宅地	現 況	更地		
用途地域	準工業地域	建蔽率	60%	容積率	200%		
交通機関	北鉄バス【太平寺西】バス停より徒歩約4分						
引渡予定	相談	取引態様		仲介			


都市計画区域	市街化区域	地区計画	
道路種別	公道	道路幅員	南:5.7m
設 備	【電気】あり 【ガス】LP 【水道】公営 【排水】下水		
規制・制限等			
備 考	・前面道路に都市ガス本管引込み工事が予定されています。 ・施設負担金66万円は買主様にご負担いただきます。		



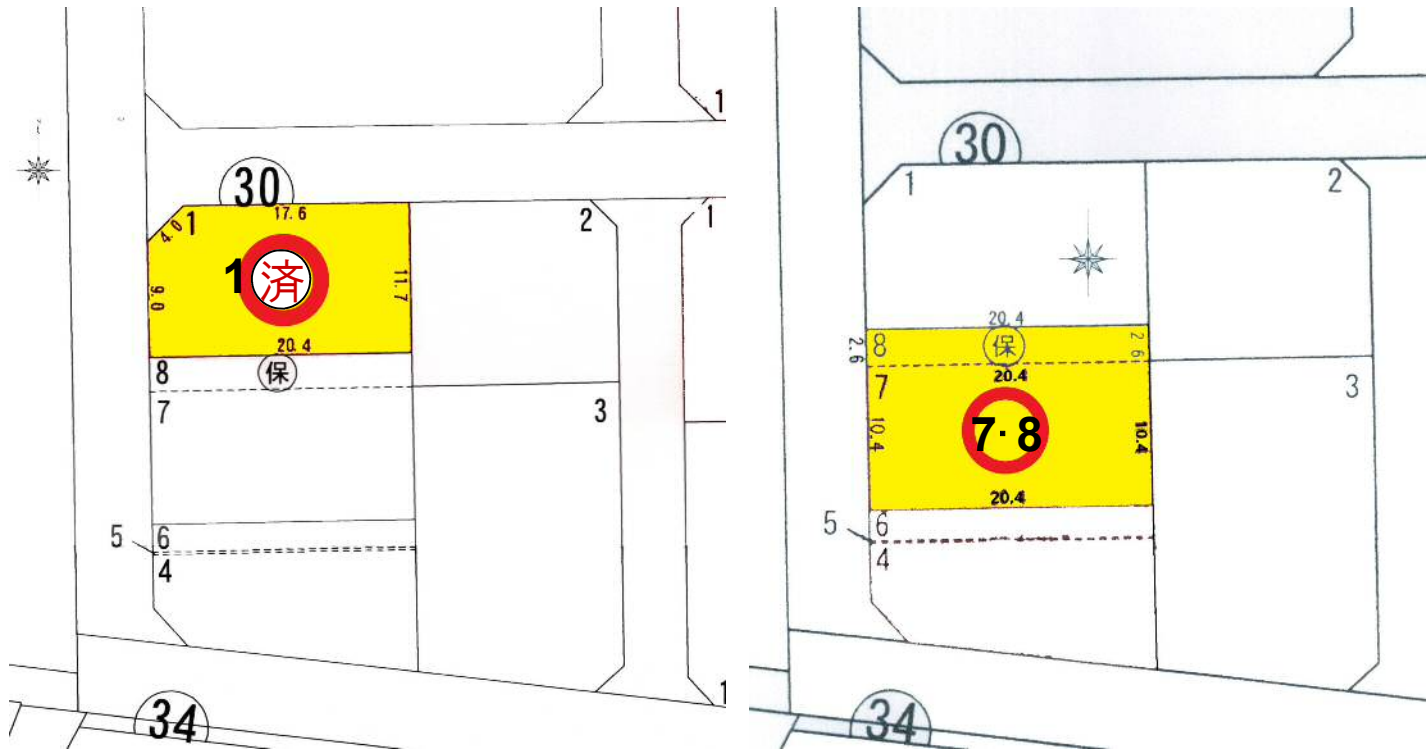
	区画	地番	面積(㎡)	坪数	間口(m)	向き	坪単価(円)	価 格 (円)	備考
	⑨	161番10	153.81	46.52	10.59	南	380,000	17,677,600	
	⑪	161番12	153.8	46.52	10.59	南	380,000	17,677,600	
施設負担金			上下水道施設負担金660,000円が別途必要です。						



 石川県知事(12)第1706号 石川県宅地建物取引業協会会員	 株式会社 第一地所 URL : http://www.djweb.co.jp/	金沢市泉が丘2丁目12番46号 TEL:076-243-4001	担当者

土 地	物 件 概 要 書										
所 在 地	野々市市中林3丁目 中林土地地区画整理地内30街区1、7・8				小学校	富陽	中学校	野々市			
					地 目	田	現 況	更地			
用途地域	第一種中高層住居専用地域				建蔽率	60%	容積率	200%			
交通機関	北鉄バス【中林】バス停より徒歩約2分										
引渡予定	即時				取引態様		仲介				
都市計画区域	市街化区域			地区計画	有り（住宅地区A）						
道路種別	公道			道路幅員	北:6.0m ・ 西:6.0m						
設 備	【電気】有り		【ガス】LP		【水道】公営水道		【排水】公共下水				
規制・制限等											
備 考	30街区1:上下水道引込済み 30街区7・8:上水道引込工事・加入金は買主負担。下水道引込済み 敷地内角に電柱1本有り										

区画	地番	面積(㎡)	坪数	間口(m)	向き	坪単価(円)	価 格 (円)	備考
	7・8	267.15	80.81	13.00	西	253,700	20,500,000	
施設負担金								



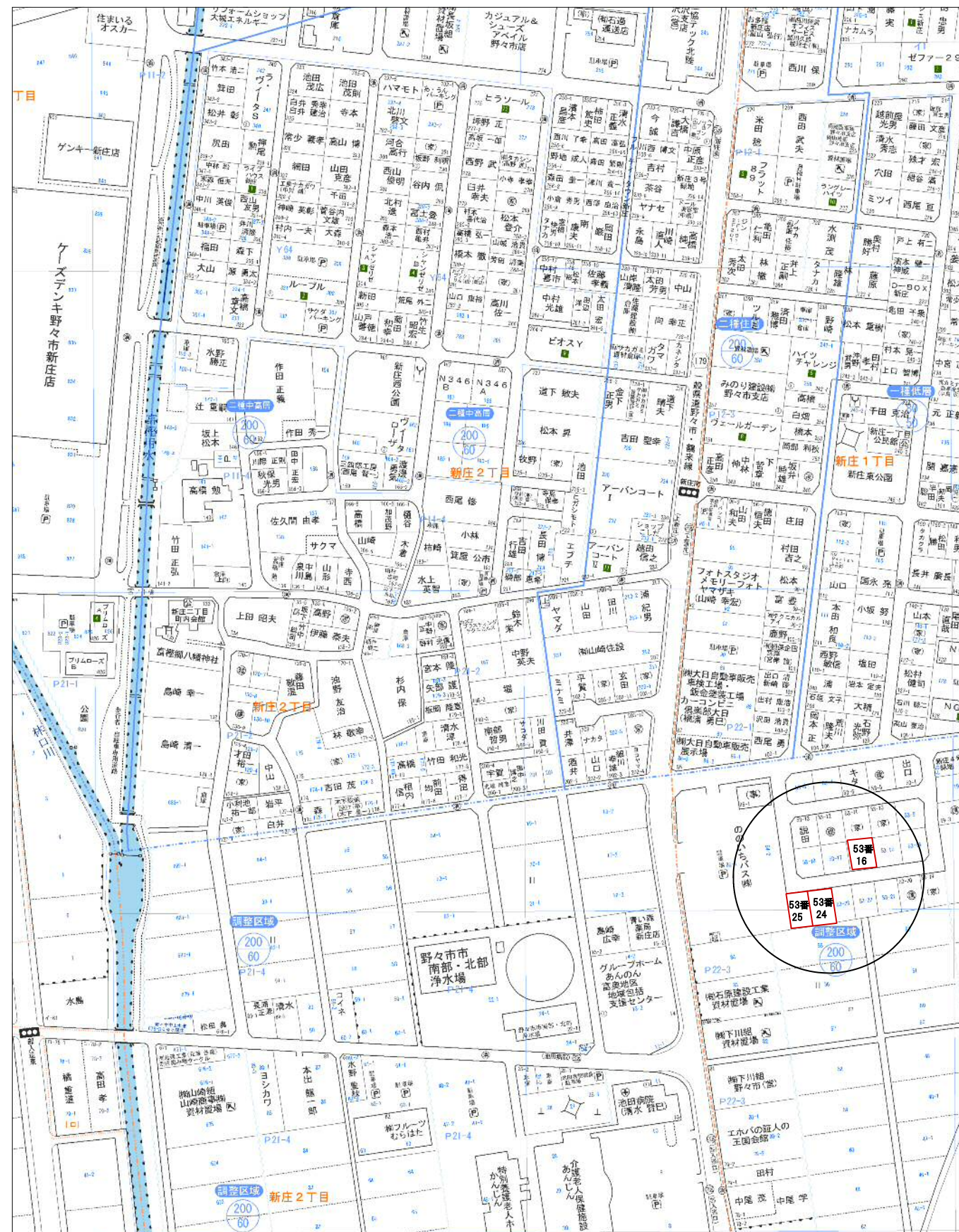


所在地	野々市市新庄1丁目 53番地16、53番地24、53番地25 【全3区画】	小学校	富陽	中学校	野々市
		地目	宅地	現況	更地
用途地域	第一種低層住居専用地域	建蔽率	60%	容積率	80%
交通機関	北陸鉄道石川線【四十万駅】より徒歩約5分				
引渡予定	相談	取引態様		仲介	

都市計画区域	市街化調整区域	地区計画		
道路種別	公道	道路幅員	北:6m	南:6m
設 備	【電気】あり	【ガス】LP	【水道】公営水道	【排水】公共下水
規制・制限等				
備 考				



	地番	面積(m ²)	坪数	間口(m)	向き	坪単価(円)	価格(円)	備考
	53番16	165.04	49.92	11.85	南	291,100	14,530,000	
	53番24	165.05	49.92	9.76	北	289,100	14,430,000	
	53番25	165.07	49.93	9.72	北	289,100	14,430,000	
施設負担金		上下水道負担金660,000円別途要す						



石川県知事(12)第1706号 石川県宅地建物取引業協会会員



株式会社 第一地所

URL : <http://www.djweb.co.jp/>金沢市泉が丘2丁目12番46号
TEL:076-243-4001

担当者

