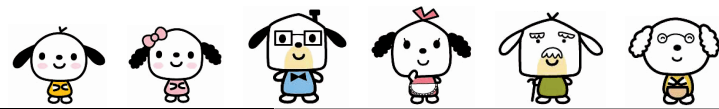
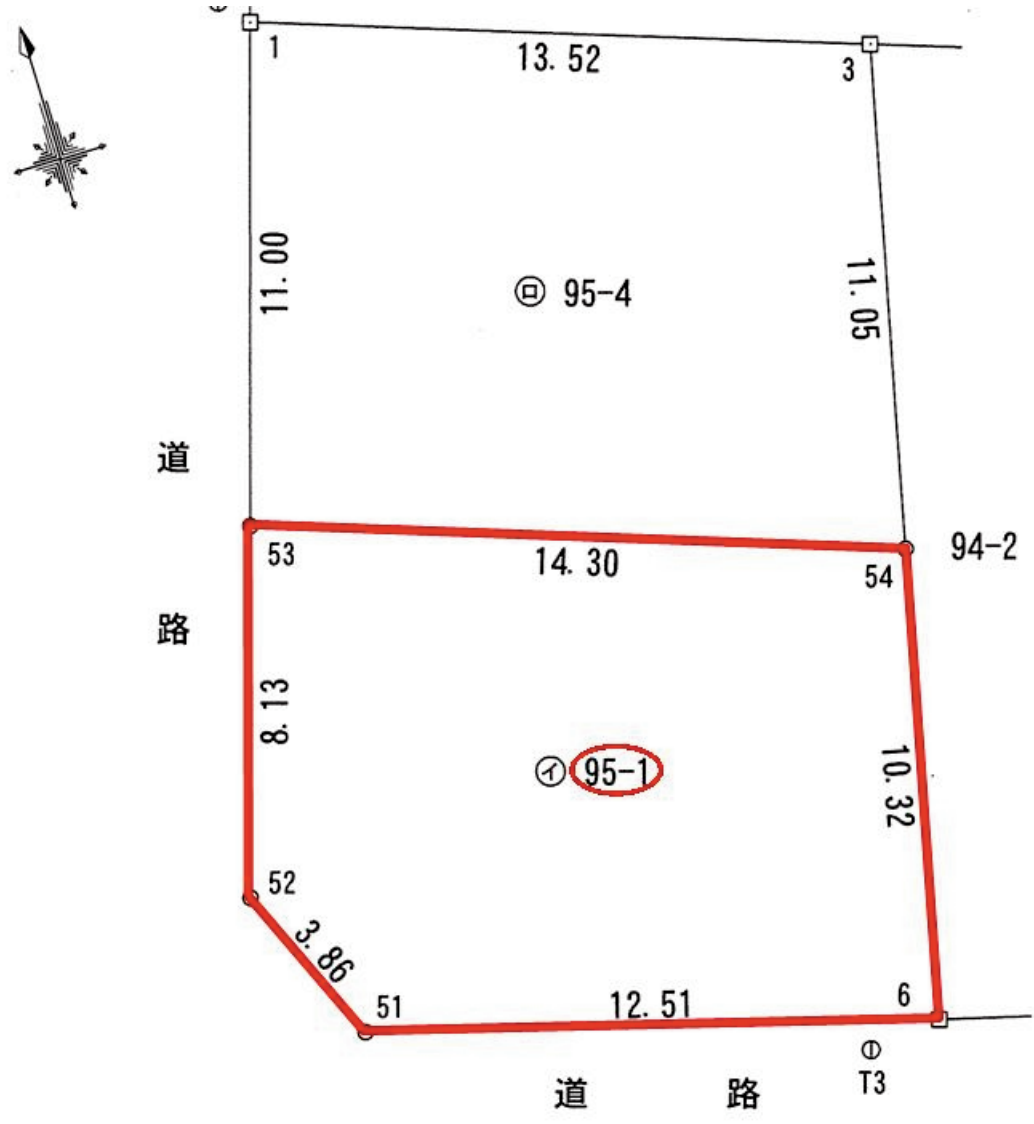


土地 物件概要書



所在地	金沢市額乙丸町口95番1	小学校	額	中学校	額
用途地域	第一種低層住居専用地域	地目	畑	現況	更地
交通機関	北鉄石川線【乙丸駅】より徒歩約3分	建蔽率	60%	容積率	100%
引渡予定	相談	取引態様	専属専任		
都市計画区域	市街化区域	地区計画			
道路種別	公道	道路幅員	西:8m	南:6m	
設備	【電気】北陸電力 【ガス】都市ガス 【水道】公営上水道 【排水】公共下水				
規制・制限等	農地転用申請必要				
備考	敷地内に町会の簡易水道配管があります。				
コメント	小中学校迄徒歩5分圏内。北鉄石川線「乙丸駅」や北鉄バス停も近い、お手頃価格の物件です！				



区画	地番	面積(m ²)	坪数	間口(m)	向き	坪単価(円)	価格(円)	備考
	95番1	153	46.28	24.5	南西	255,000	11,800,000	電柱あり
施設負担金		上下水道ガス負担金:現状渡し。買主実費必要						

