

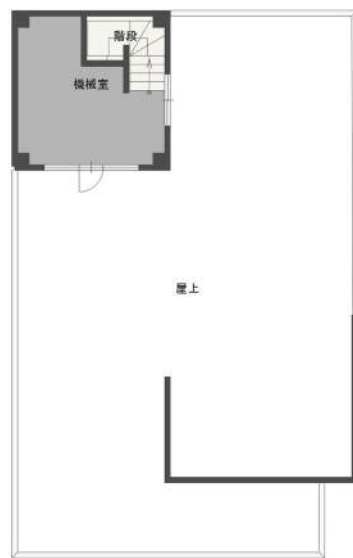
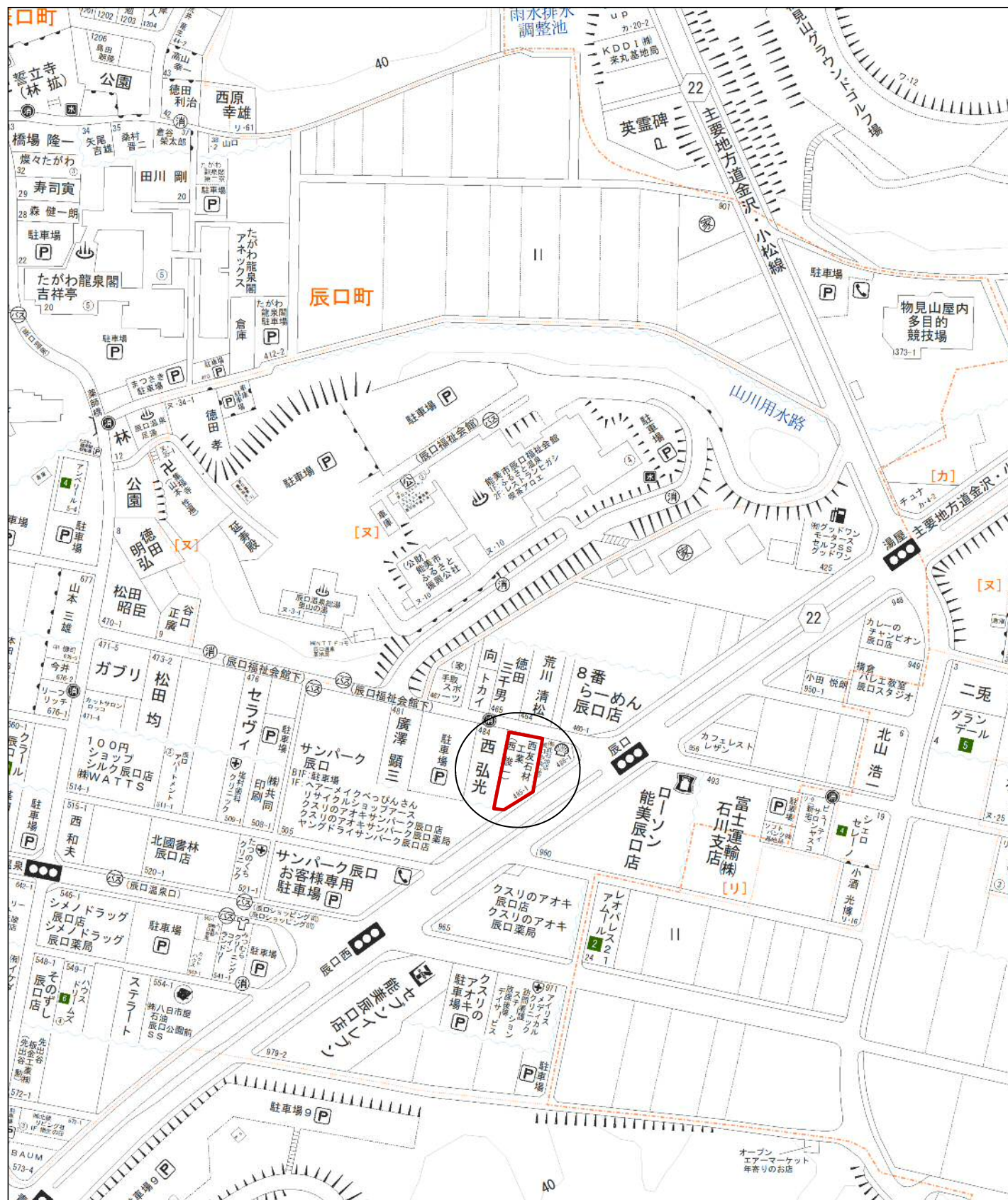
戸建 (店舗付住宅) 物件概要書



物件価格	25,800,000円	建物価格	—
		内消費税	—
所在地	能美市辰口町485番地1		
学校	辰口中央小学校(約900m) 辰口中学校(約700m)		
交通機関	のみバス【辰口福祉会館下】バス停より 徒歩約2分		
引渡日	相談	取引態様	一般

土地面積	531.00㎡ (160.62坪) 【公簿】	間口	南東:17.80m 北:15.40m
道路種別	公道	道路幅員	南東:26.70m 北:7.40m
建蔽率	60%	容積率	200%
都市計画区域	非線引区域	用途地域	準工業地域
土地備考			

建物面積	236.44㎡ (71.52坪) 【公簿】	構造	鉄骨造3階建
築年月	1995年(平成7年)3月 【築27年】	駐車	3台
種類	店舗併用住宅	状況	居住中
設備	【電気】北陸電力 【ガス】LP 【水道】公営 【排水】下水引込有り(現状は浄化槽)		
間取り	5DK+店舗	2階:DK8.6、洋9.5、洋8、洋6、和9、和8、洗面、浴室、トイレ 1階:店舗スペース41.2、物置3.2、トイレ	
リフォーム歴			
建物備考	雨漏り箇所複数あり。内装等リフォーム要。北側に214.13㎡(64.77坪)の平屋倉庫あり。		
コメント	加賀産業道路に面した店舗併用住宅。視認性の高い商用向け立地で様々な用途に対応可能です。		



<p>石川県知事(11)第1706号 石川県宅地建物取引業協会会員 株式会社 第一地所 URL: http://www.djweb.co.jp/</p>	<p>金沢市泉が丘2丁目12番46号 TEL:076-243-4001</p>	担当者
		樋口